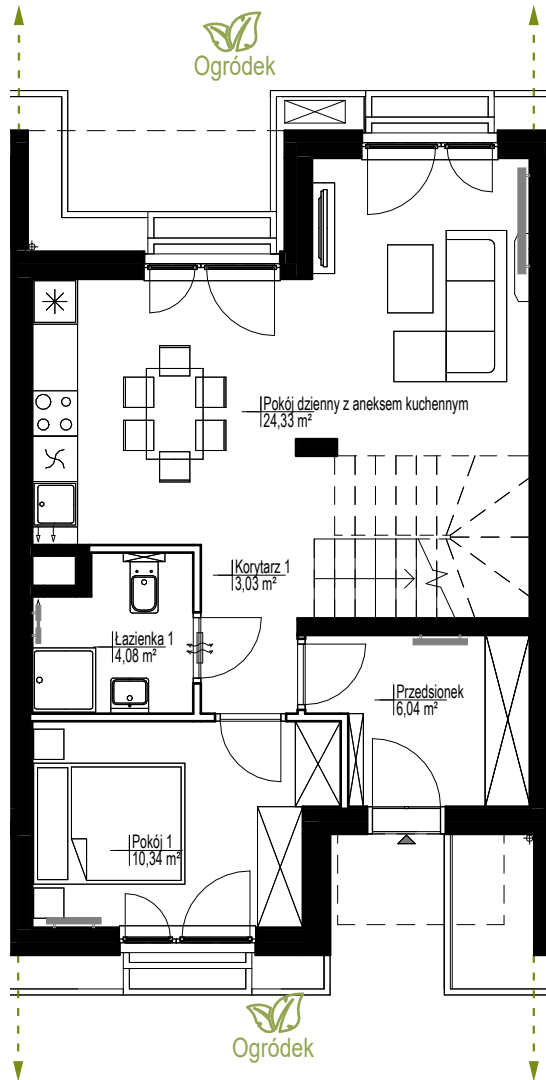
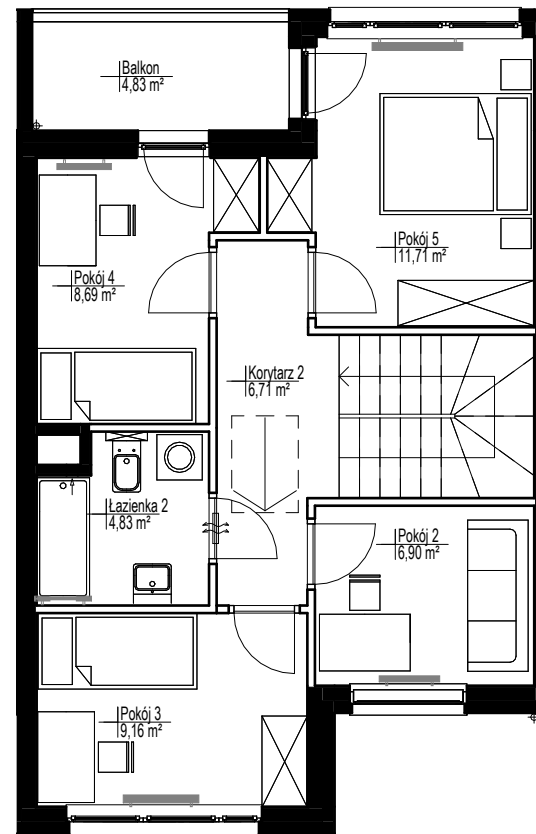


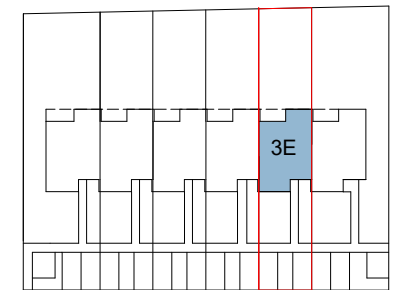
## PARTER



## I PIĘTRO

OSIEDLE  
NOWE  
TARNOWOOSIEDLE MIESZKANIOWE  
UL. RZYMSKA 31  
TARNOWO PODGÓRNE

BUDYNEK	3E
STRUKTURA	6P+AK
POWIERZCHNIA UŻYTKOWA	95,82 m <sup>2</sup>



- granica działki
- ściany nierozbieralne
- ściany rozbieralne
- schody strychowe
- jednostka zewnętrzna klimatyzacji
- jednostka wewnętrzna klimatyzacji

0 1 5m



# JAKON

inwest

## UWAGA:

Rysunki mają charakter poglądowy. Zastrzegamy sobie prawo do wprowadzania zmian. Powierzchnie pomieszczeń wyliczone na podstawie Rozporządzenia Ministra Rozwoju z dnia 11.09.2020r. w sprawie szczegółowego zakresu i formy projektu budowlanego oraz przy uwzględnieniu normy PN-ISO 9836:2015-12. Przyjęto wykończenie tynkowanych ścian tynkiem grubości około 2cm. Wymiary pomieszczeń, które podano na rysunku, są w stanie surowym. Dla mebli wbudowanych pomiaru należy dokonać z natury.

Biuro sprzedaży: tel: +48 603 650 119, email: [sprzedaz@jakon.pl](mailto:sprzedaz@jakon.pl), [www.nowetarnowo.pl](http://www.nowetarnowo.pl), [www.jakon-inwest.pl](http://www.jakon-inwest.pl)

