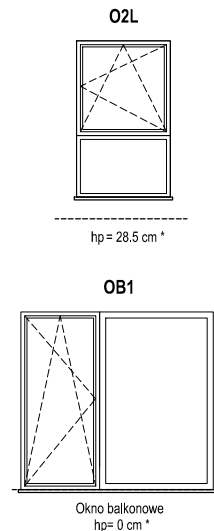
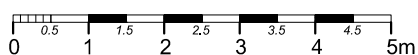
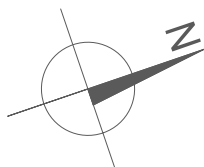


SCHEMAT OKIEN W WIDOKU OD ZEWNĄTRZ



\* hp - wysokość parapetu mierzona od niewykończonego poziomu podłogi

**UWAGA:**  
Mieszkanie przystosowane do potrzeb osób niepełnosprawnych zgodnie z Konwencją o prawach osób niepełnosprawnych sporządzoną w Nowym Jorku dnia 13 grudnia 2006r



**UWAGI:**

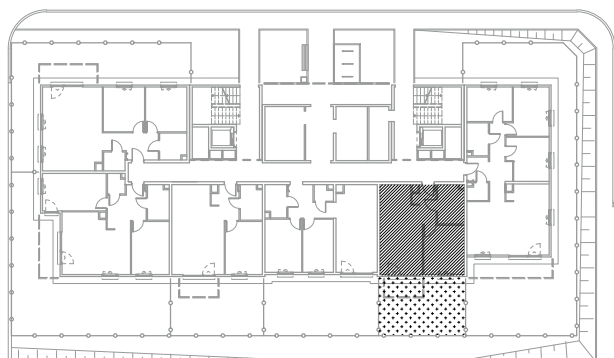
1. Powierzchnie liczone wg normy PN-ISO-9836:1997 (tolerancja ±5cm)
2. Powierzchnia ogródka liczona w osi ogrodzenia (tolerancja ±5cm)
3. Ogrodzenie ogródka h = ok. 1,0 metra.
4. Na terenie ogródka mogą wystąpić elementy infrastruktury technicznej: studzienki drenażowe, studnie kanalizacji, sanitarnych, wody, teletechniczne itp.

Przy zmianach aranżacyjnych należy:

- zapewnić przestrzeń manewrową o wymiarach co najmniej 1,5m x 1,5m w pomieszczeniach higieniczno-sanitarnych,
- drzwi o szerokości min. 90cm,
- klamki w oknach na wysokości max. 120cm
- unifon z funkcją alarmowo-przyzywową na wysokości 110cm

ZADANIE III  
MIESZKANIE H.2.1.2  
POWIERZCHNIA 45.20 m<sup>2</sup>  
POZIOM PARTER

RZUT BUDYNKU H



RZUT OSIEDLA

