

lokal mieszkalny

karta informacyjna inwestycji



data sporządzenia karty 08/05/2023

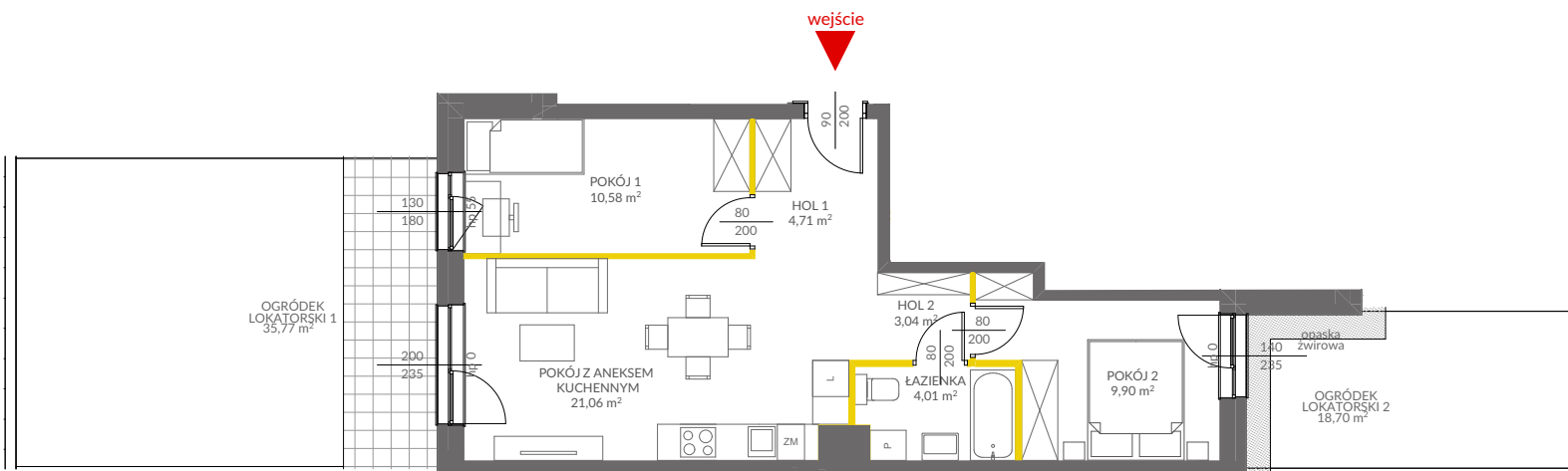
LOKAL NR 49

PARTER	3
POKOJE	D
KLATKA	D
POWIERZCHNIA ROZLICZENIOWA	54,53 m ²
POWIERZCHNIA UŻYTKOWA	53,30 m ²

HOL 1	4,71 m ²
HOL 2	3,04 m ²
ŁAZIENKA	4,01 m ²
POKÓJ 1	10,58 m ²
POKÓJ 2	9,90 m ²
POKÓJ Z ANEKSEM KUCHENNYM	21,06 m ²

POWIERZCHNIA POD ŚCIANKAMI DZIAŁOWYMI	1,23 m ²
--	---------------------

OGRÓDEK LOKATORSKI 1	35,77 m ²
OGRÓDEK LOKATORSKI 2	18,70 m ²



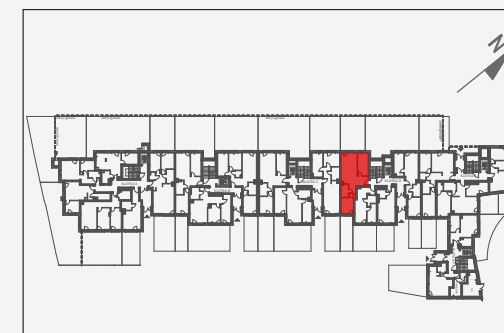
LEGENDA:

- ściany działowe
- ściany i obudowy pionów instalacyjnych
- wpust terenowy



Powierzchnia lokalu obliczona została zgodnie z Polską Normą PN-ISO 9836:2015-12, powołaną w rozporządzeniu Ministra Transportu, Budownictwa i Gospodarki Morskiej z dnia 11 września 2020 roku w sprawie szczegółowego zakresu i formy projektu budowlanego. Powierzchnia rozliczeniowa lokalu, uwzględniająca powierzchnie pod ściankami działowymi, służy do ustalenia ceny sprzedaży. Powierzchnia użytkowa lokalu służy do celów ewidencyjnych i wierzystoksięgowych. Instalacja wodna i kanalizacyjna doprowadzona do kuchni, łazienki i WC, zakończona korkami, nie schowana w ścianach. Rozprowadzenie instalacji pod przybory leży po stronie Nabywcy. Meble, biały montaż oraz drzwi wewnętrzne nie stanowią elementu wyposażenia lokalu. Deweloper zastrzega sobie możliwość wprowadzenia niewielkich zmian w dalszym etapie inwestycji. Przedstawiona aranżacja lokalu jest przykładowa.

POŁOŻENIE LOKALU W BUDYNKU A



Adres inwestycji: Warszawa, ul. Krzewska

BIURO SPRZEDAŻY

22 123 94 01