

— ŚCIANA STAŁA  
— ŚCIANA DZIAŁOWA NADAJĄCA SIĘ DO DEMONTAŻU

**BIURO SPRZEDAŻY:** ŁÓDŹ, UL. TRAKTOROWA 126, lok. 501 **KONTAKT:** 509 392 405 | [biuro@realdevelopment.pl](mailto:biuro@realdevelopment.pl)

**UWAGA:**

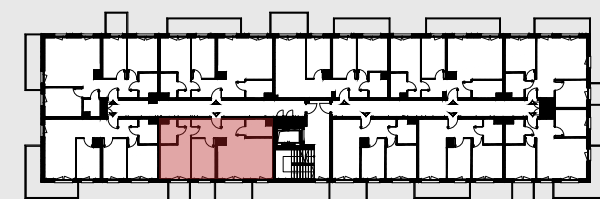
1. Karta katalogowa opracowana na podstawie projektu wykonawczego.
2. Wymiary i powierzchnie są liczone według normy PN-ISO 9836:2015-12 ostateczna powierzchnia zostanie obliczona na podstawie pomiaru powykonawczego, zgodnie z powyższą wymienną normą.
3. Aranżacja mieszkania (tj. meble, wyposażenie kuchni i łazienek) ma charakter poglądowy i nie stanowi wyposażenia lokalu w standardzie oferowanym do sprzedaży.
4. Przedstawione wymiary mają charakter poglądowy i nie mogą stanowić podstawy do zamawiania mebli i urządzeń sanitarnych.



**MOJA RETKINIA, UL. OBYWATELSKA 158**

**BUDYNEK:** A1  
**MIESZKANIE:** A1.4.46  
**TYP:** 2 POKOJE  
**PIĘTRO:** 4

**POWIERZCHNIA UŻYTKOWA:** 58,10 m<sup>2</sup>  
**+ BALKON:** 3,91 m<sup>2</sup>  
6,90 m<sup>2</sup>  
**+ POWIERZCHNIA POD ŚCIANKAMI  
Z MOŻLIWOŚCIĄ DEMONTAŻU:** 1,49 m<sup>2</sup>



**BUDYNEK A1**

