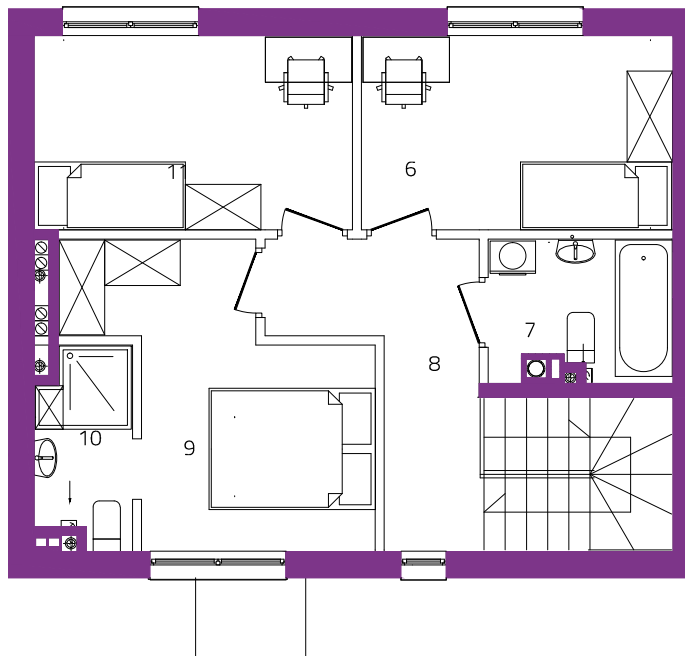


PARTER




PIERWSZE PIĘTRO

## D23 TYP DOMU C2

POWIERZCHNIA ZIELENI - FRONT POSESJI	110,00m <sup>2</sup>
POWIERZCHNIA ZIELENI - OGRÓD	93,00m <sup>2</sup>
POWIERZCHNIA ZABUDOWY	67,70m <sup>2</sup>
POWIERZCHNIA UŻYTKOWA MIESZKALNA	101,38m <sup>2</sup>

## ZESTAWIENIE POMIESZCZEŃ:

1 WIATROŁĄP	7,34m <sup>2</sup>
2 POKÓJ DZIENNY+KUCHNIA	34,00m <sup>2</sup>
3 KOTŁOWNIA	2,90m <sup>2</sup>
4 ŁAZIENKA	2,85m <sup>2</sup>
5 SPIŻARNIA	1,18m <sup>2</sup>
6 POKÓJ	11,38m <sup>2</sup>
7 ŁAZIENKA	4,20m <sup>2</sup>
8 KOMUNIKACJA	12,17m <sup>2</sup>
9 POKÓJ	11,71m <sup>2</sup>
10 ŁAZIENKA	3,04m <sup>2</sup>
11 POKÓJ	10,61m <sup>2</sup>

	ŚCIANA KONSTRUKCYJNA
	ŚCIANA DZIAŁOWA, SWOBODNA ARANŻACJA

POWIERZCHNIE POMIESZCZEŃ WG NORMY PN-ISO 9836:2015. NINIEJSZE MATERIAŁY MAJĄ JEDYNYE CHARAKTER POGŁĄDOWY I SŁUŻĄ PREZENTACJI NIERUCHOMOŚCI, MOŻLIWOŚCI WYKOŃCZENIA I ARANŻACJI WNEŹRZ. NINIEJSZE MATERIAŁY NIE MAJĄ CHARAKTERU OFERTY W ROZUMIENIU KODEKSU CYWILNEGO I NIE STANOWIĄ ZOBOWIĄZANIA SPÓŁKI.