

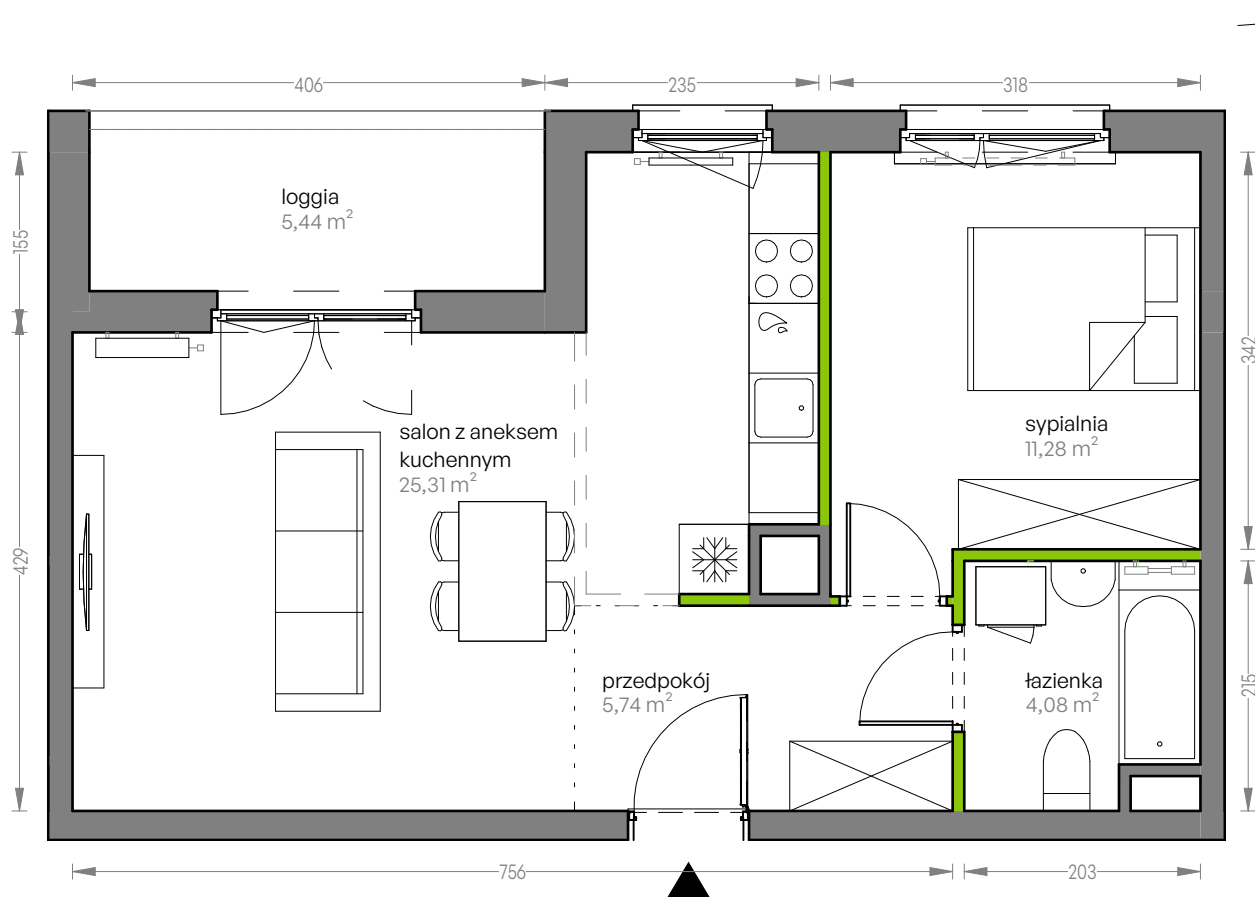
CITY VIBE.

nr G.046



Powierzchnia **46,41 m²**

Piętro **5**

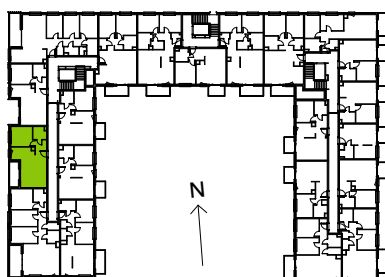


Aranżacja mieszkania jest przykładowa

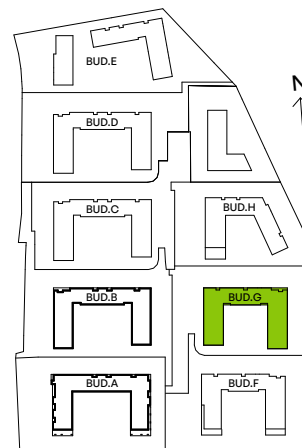
Powierzchnia użytkowa

salon z aneksem kuchennym	25,31 m ²
sypialnia	11,28 m ²
łazienka	4,08 m ²
przedpokój	5,74 m ²
Razem	46,41 m²
+loggia	5,44 m ²

Rzut kondygnacji Piętro 5



Plan osiedla Budynek G



U nas nigdy nie płacisz za powierzchnię pod ścianami działowymi