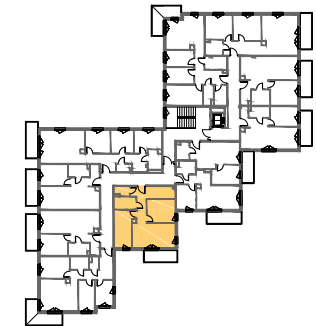


|               |          |
|---------------|----------|
| NR MIESZKANIA | 0,29     |
| LICZBA POKOI  | 3        |
| KONDYGNACJA   | PIĘTRO 2 |

POWIERZCHNIA MIESZKANIA - 62,05 m<sup>2</sup>

|                           |                      |
|---------------------------|----------------------|
| Komunikacja               | 7,23 m <sup>2</sup>  |
| Wnęka gard.               | 6,00 m <sup>2</sup>  |
| Pokój                     | 11,53 m <sup>2</sup> |
| Salon z aneksem kuchennym | 18,31 m <sup>2</sup> |
| Pokój                     | 11,99 m <sup>2</sup> |
| Łazienka                  | 4,72 m <sup>2</sup>  |
| WC                        | 2,27 m <sup>2</sup>  |
| Balkon                    | 6,52 m <sup>2</sup>  |



UWAGI:

1. Wymiary pomieszczeń, lokalizację przyboróww sanitarnych i innych elementów wyposażenia podano na podstawie projektu budowlanego. W toku budowy mogą wystąpić różnice w stosunku do stanu wynikającego z projektu ze względu na specyfikę prac budowlanych.
2. Powierzchnia jest obliczona w świetle przegód pionowych w stanie wykończonym, przy uwzględnieniu tynków i okładzin o grubości 1,5 cm, na poziomie podłogi bez uwzględnienia listew przypodłogowych, progów itp. wymiary podano w stanie surowym.



LEGENDA:

ŚCIANY NOŚNE - NIEROZBIERALNE   
 ŚCIANY DZIAŁOWE - ROZBIERALNE 

