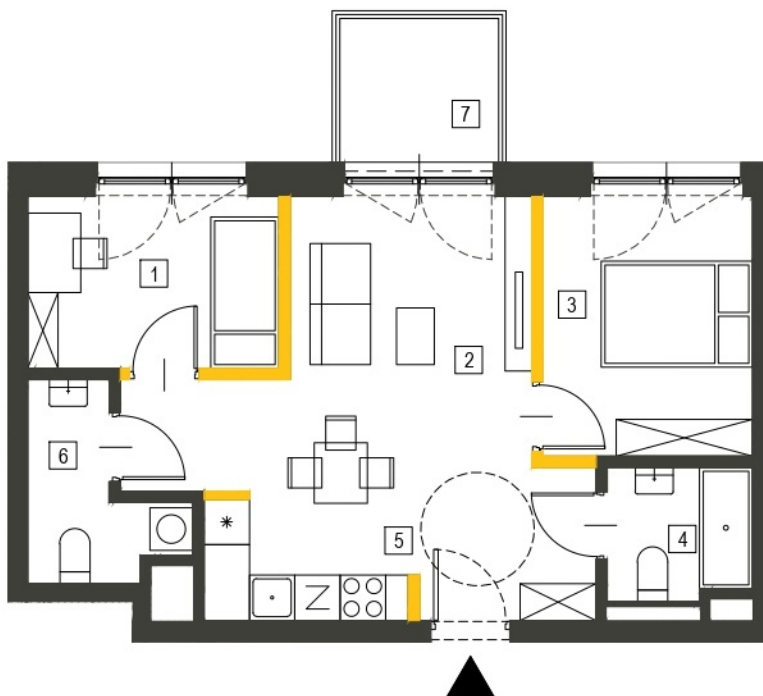


Skala 1:100

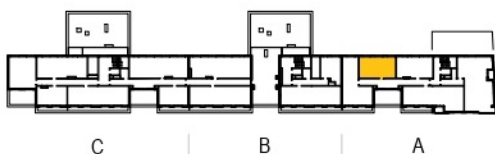
MIESZKANIE NR A.35

Piętro 5 | 3 POKOJE



— Ściany działowe z możliwością demontażu

Lokalizacja mieszkania



1. Wymiary pomieszczeń, lokalizacja urządzeń i instalacji zostały podane zgodnie z projektem wykonawczym. W toku realizacji prac budowlanych mogą wystąpić nieznaczne zmiany.
2. Powierzchnia użytkowa lokali oraz pomieszczeń określona została zgodnie z normą PN-ISO 9836:2015-12.
3. Przedstawiona na rzucie aranżacja (urządzenia i meble) ma charakter wyłącznie ilustracyjny, nie stanowi przedmiotu umowy, sprzedaży ani wyposażenia lokalu.



Apartamenty Dębowa

BUDYNEK MIESZKALNY WIELORODZINNY

Łódź, ul. Dębowa / Senatorska
działki nr 63/6, 63/7, 63/9

ZESTAWIENIE POWIERZCHNI

| | | |
|---|-----------------|----------------------|
| 1 | Sypialnia | 7.54 m ² |
| 2 | Salon + kuchnia | 19.96 m ² |
| 3 | Sypialnia | 9.50 m ² |
| 4 | Łazienka | 3.28 m ² |
| 5 | Korytarz | 4.70 m ² |
| 6 | WC | 3.82 m ² |

Powierzchnia użytkowa mieszkania **48.80 m²**

Powierzchnia pod ścianami
działowymi z możliwością demontażu 1.48 m²

7 Balkon 3.99 m²



Epol Holding

biuro sprzedaży

ul. Targowa 9A, 90-042 Łódź
e-mail: biuro@apartamentydebowa.pl
tel. +48 885 588 393
www.apartamentydebowa.pl