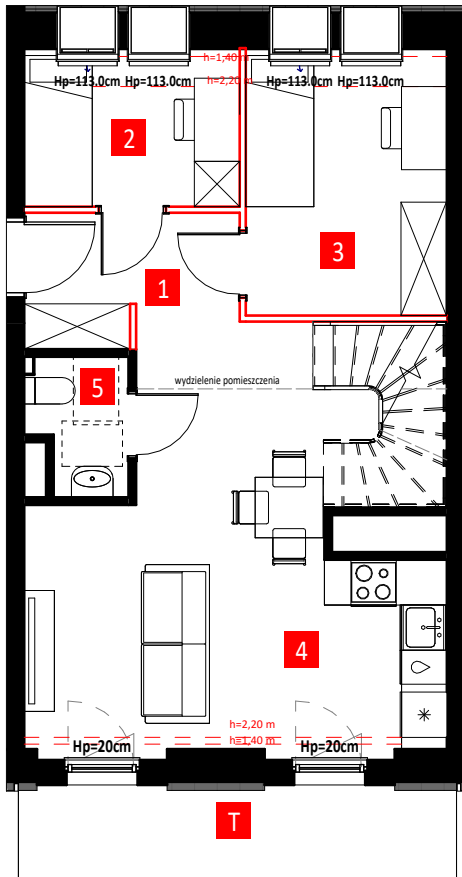
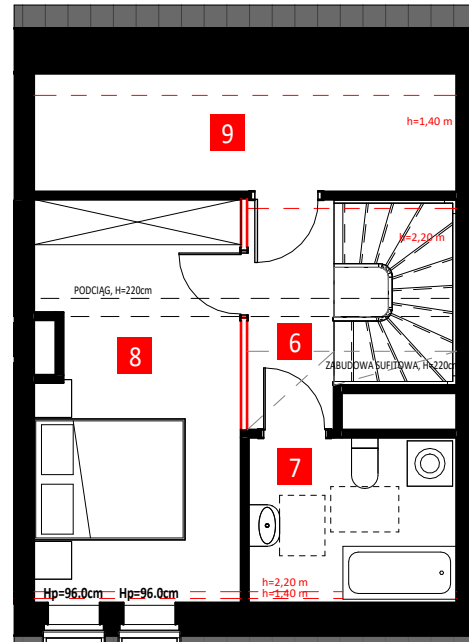


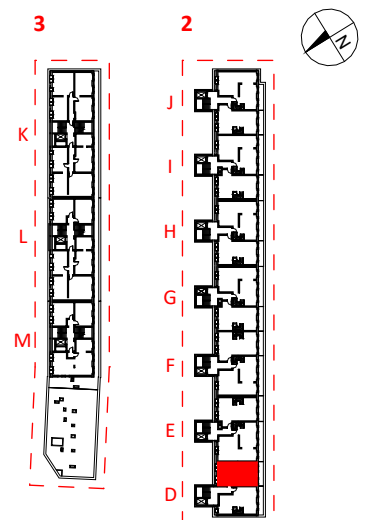
PIĘTRO +6



PIĘTRO +7



LOKALIZACJA



MIESZKANIE 2D-6-1
BUDYNEK 2
KLATKA D
PIĘTRO 6
POW. UŻYTKOWA **74,19 m²**
BALKON/TARAS **7,36 m²**

1 PRZEDPOKÓJ	6.67 m ²
2 POKÓJ	4.96 m ²
3 POKÓJ	8.46 m ²
4 POKÓJ Z ANEKSEM	21.97 m ²
5 WC	2.21 m ²
6 PRZEDPOKÓJ	6.83 m ²
7 ŁAZIENKA	5.73 m ²
8 POKÓJ	13.79 m ²
9 SCHOWEK	3.57 m ²

— ŚCIANY BEZ
MOŻLIWOŚCI ROZBIÓRKI

== ŚCIANY Z
MOŻLIWOŚCIĄ ROZBIÓRKI