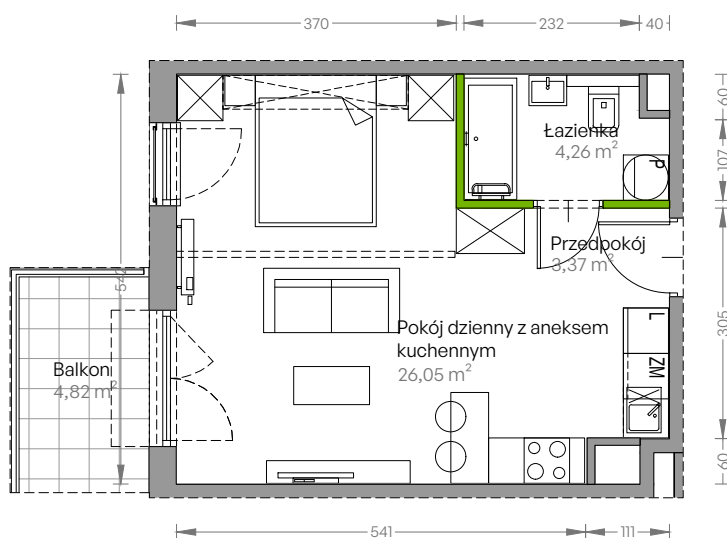


# Centralna Vita

## nr E.036

Powierzchnia **33,68 m<sup>2</sup>**

**Piętro 5**

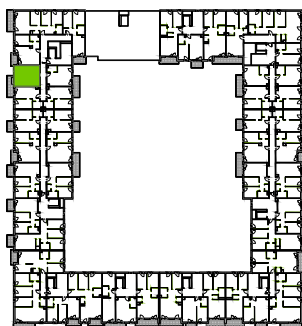


Aranżacja mieszkania jest przykładowa

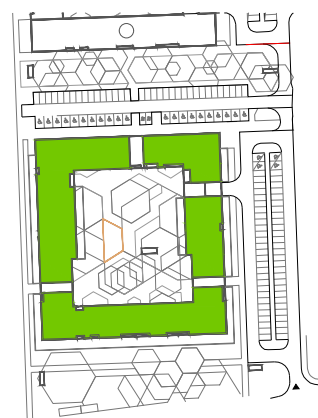
### Powierzchnia użytkowa

przedpokój	3,37 m <sup>2</sup>
pokój dzienny z aneksem kuchennym	26,05 m <sup>2</sup>
łazienka	4,26 m <sup>2</sup>
<b>Razem</b>	<b>33,68 m<sup>2</sup></b>
+balkon	4,82 m <sup>2</sup>

### Rzut kondygnacji Piętro 5



### Plan osiedla Budynek E



U nas nigdy nie płacisz za powierzchnię pod ścianami działowymi!

Powierzchnia użytkowa wg PN-ISO 9836:1997

