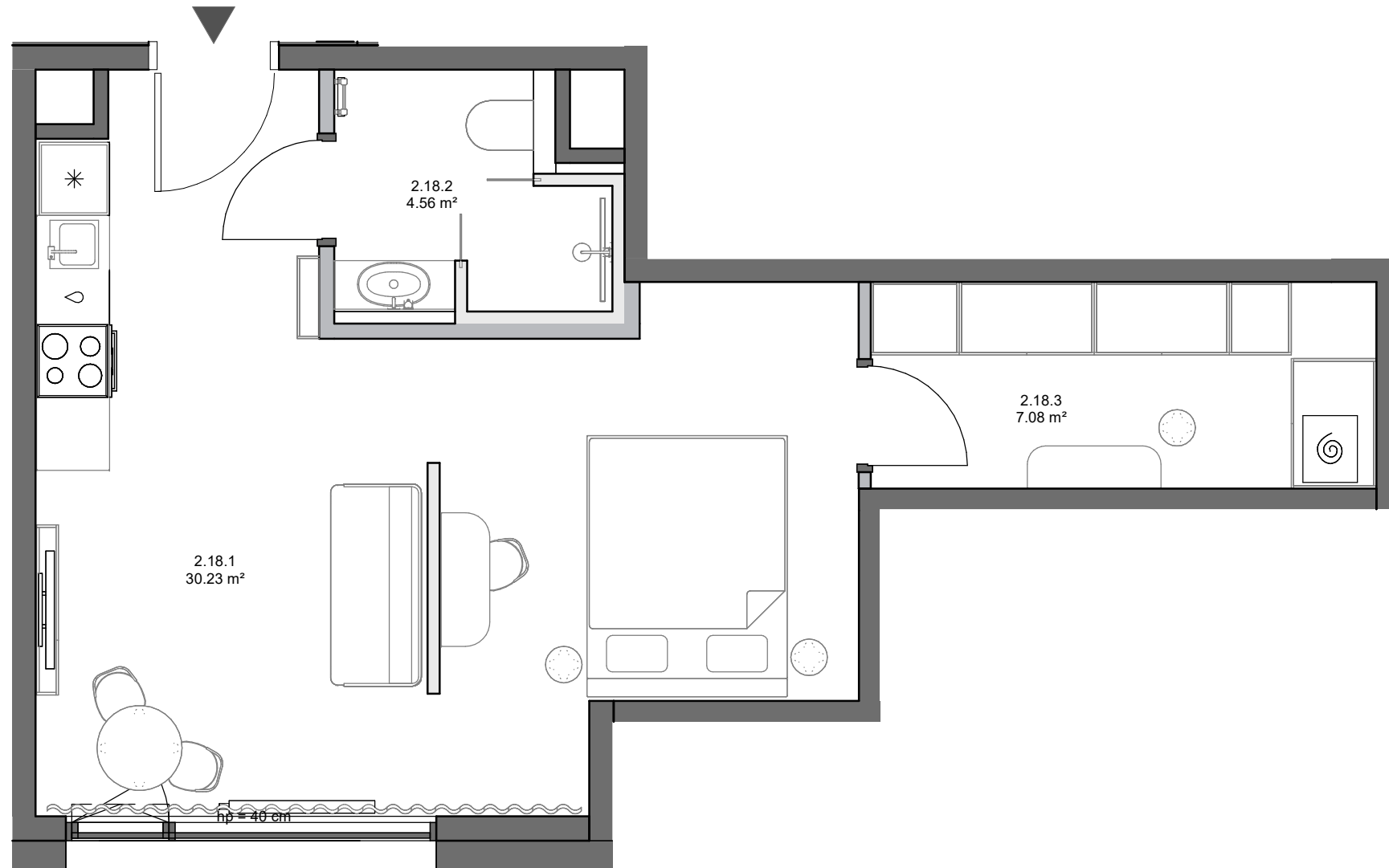


## Załącznik - Rzut lokalu



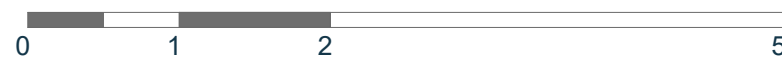
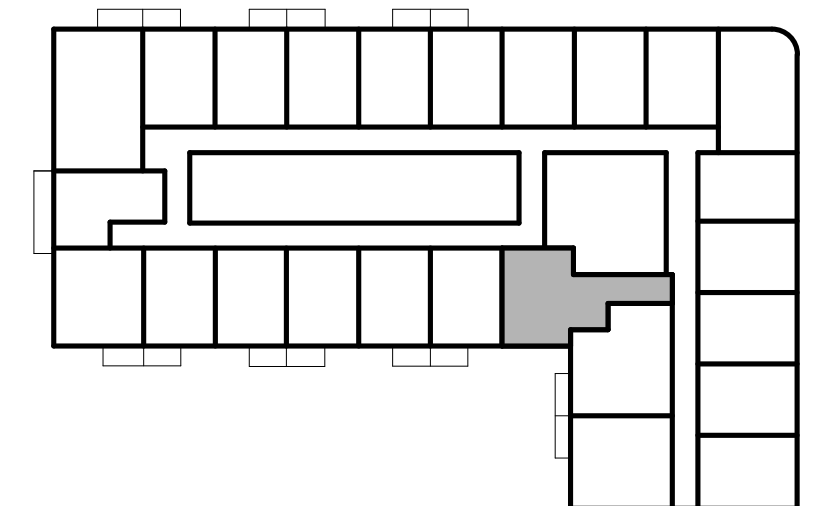
### Al. Grunwaldzka, Gdańsk

|                        |      |
|------------------------|------|
| Nr projektowy lokalu:  | 2.18 |
| Nr sprzedażowy lokalu: | 57   |
| Liczba pokoi:          | 1    |
| Piętro:                | 2    |

**Powierzchnia użytkowa lokalu 41,87 m<sup>2</sup>**

|        |                                   |                      |
|--------|-----------------------------------|----------------------|
| 2.18.1 | Pokój dzienny z aneksem kuchennym | 30,23 m <sup>2</sup> |
| 2.18.2 | Łazienka                          | 4,56 m <sup>2</sup>  |
| 2.18.3 | Garderoba                         | 7,08 m <sup>2</sup>  |

### Rzut kondygnacji wraz z usytuowaniem lokalu w budynku



- ściany konstrukcyjne/ szachtów
- ściany działowe
- ścianki zabudów demontowalne

Powierzchnia wewnętrzna lokalu (wraz ze ścianami działowymi) wynosi 42,67 m<sup>2</sup>

1. Powierzchnia użytkowa lokalu będzie liczona w oparciu o rozporządzenie Ministra Rozwoju z dnia 11 września 2020 roku w sprawie szczegółowego zakresu i formy projektu budowlanego, zgodnie z zasadami zawartymi w Polskiej Normie PN-ISO 9836:2022-07.  
2. Z przyczyn projektowych i aranżacyjnych nieznacznym zmianom może ulec powierzchnia użytkowa lokalu lub/i poszczególnych pomieszczeń, lokalizacja grzejników, wymiary szachtów instalacyjnych, lokalizacja i wymiary okien, balkonów/loggi/tarasów i ogródków. Dopuszcza się lokalizowanie infrastruktury na terenie ogródków i tarasów. Docelowe rzuty lokalu będą przedłożone do umów przedwstępnych sprzedaży lokalu.

**Olivia**  
HOME