



NR BUDYNKU:

5

KONDYGNACJA:

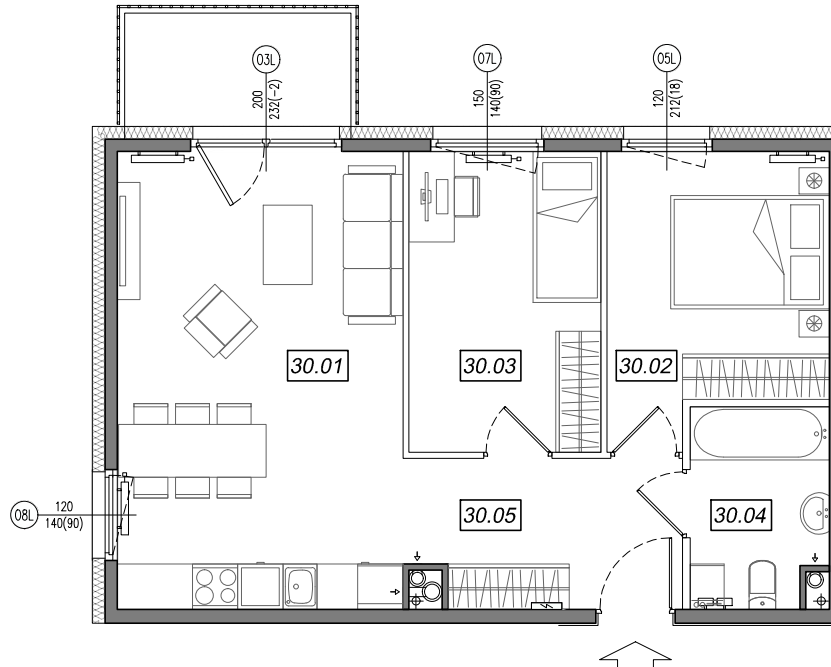
III PIĘTRO

NR MIESZKANIA:

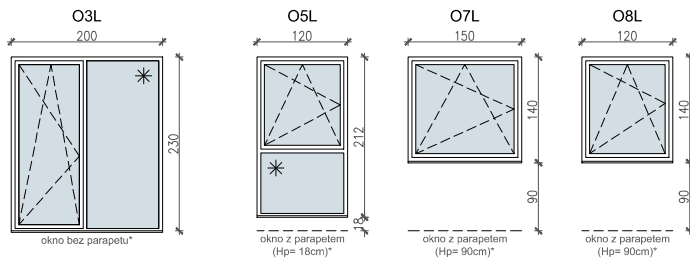
5.A.30

POWIERZCHNIA:

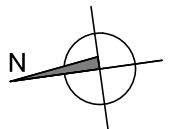
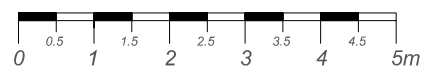
54.66 m²



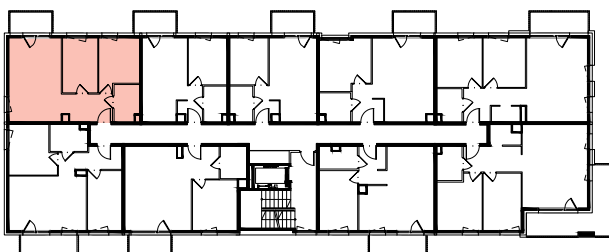
**SCHEMAT OKIEN W WIDOKU
OD WEWNĄTRZ:**



- ściany niedemontowalne
- ściany możliwe do rearanżacji



LOKALIZACJA MIESZKANIA:



NR	POMIESZCZENIE	POW.
30.01	POKÓJ + ANEKS KUCHENNY	22.70 m ²
30.02	SYPIALNIA	10.25 m ²
30.03	SYPIALNIA	10.07 m ²
30.04	ŁAZIENKA	4.65 m ²
30.06	KOMUNIKACJA	6.99 m ²
POWIERZCHNIA MIESZKANIA:		54.66 m²
POWIERZCHNIA BALKONU:		4.49 m²

Instalacja kanalizacji sanitarnej może być prowadzona nad poziomem posadzki. Przyłącza instalacji wod-kan mogą być prowadzone natynkowo.

Powierzchnie mieszkań liczone wg. Normy PN-ISO 9836:2015-12 (tolerancja ± 5cm).

Hp - wysokość niewykończonego parapetu mierzona od projektowanego poziomu wykończonej posadzki lokalu (tolerancja ± 2cm).

Przedstawiona aranżacja i wykończenie ma charakter wyłącznie poglądowy i nie stanowi oferty.