

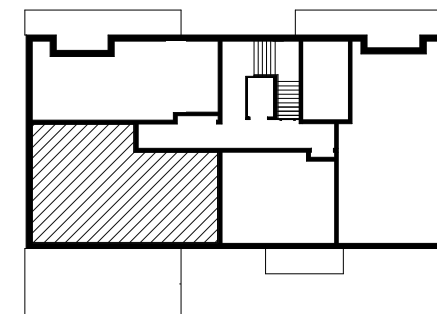


BULWARY  
BŁONIE

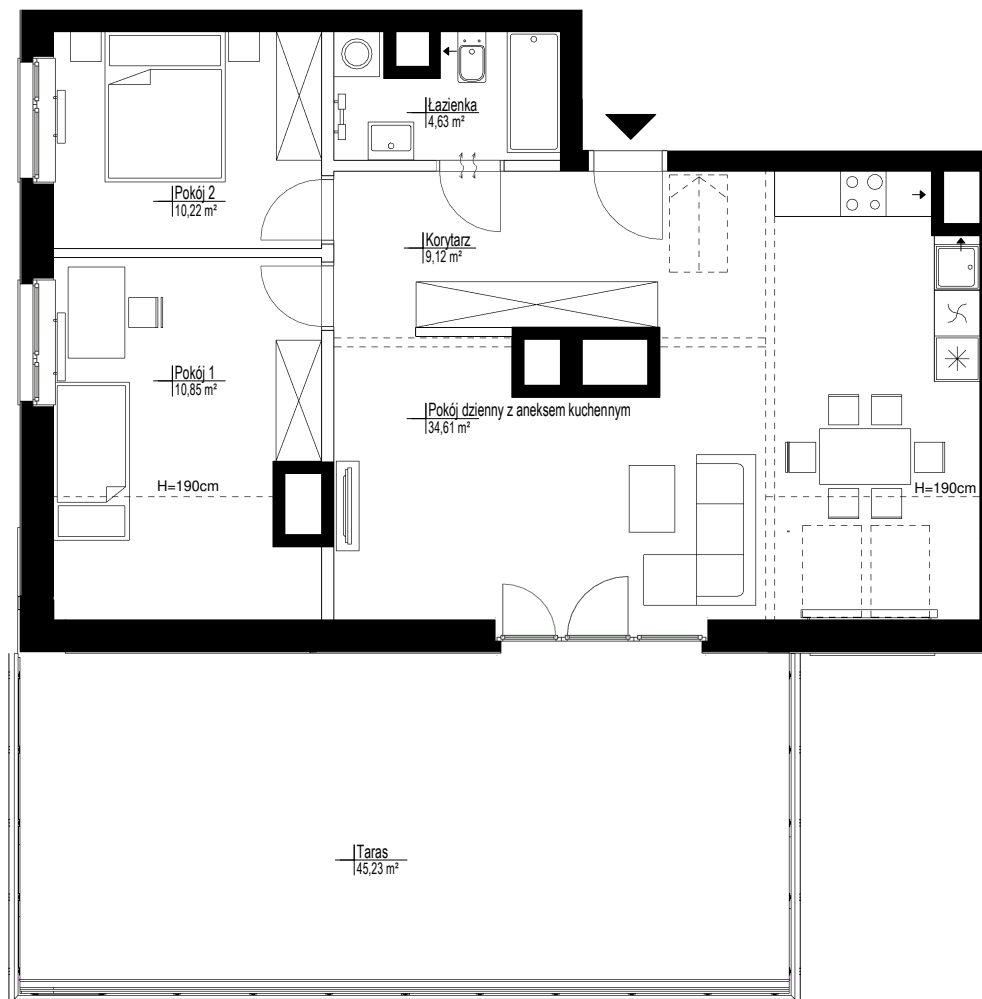
KOMPLEKS MIESZKANIOWY  
UL. NARUTOWICZA 46  
BŁONIE

LOKAL	MIESZKALNY
BUDYNEK	46
PIĘTRO	3
NR LOKALU	21
STRUKTURA	3P+AK

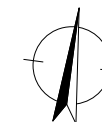
POWIERZCHNIA  
UŻYTKOWA **69,43 m<sup>2</sup>**



- ściany nierozbieralne
- ściany rozbieralne
- - - propozycja aranżacji ścian



0 1 5m



**JAKON**  
invest

**UWAGA:**  
Rysunki mają charakter poglądowy. Zastrzegamy sobie prawo do wprowadzenia zmian. Powierzchnie pomieszczeń wyliczone wg normy PN-ISO 9836:1997. Wymiary pomieszczeń, które podano na rysunku, są w stanie surowym. Przyjęto wykończenie ścian tynkiem grubości 2 cm. Dla mebli wbudowanych pomiaru należy dokonać z natury.

Biuro sprzedaży: Warszawa, ul. Grzybowska 4, lok. 7B, tel: 603 652 204, email: [sprzedaz@jakon.pl](mailto:sprzedaz@jakon.pl), [www.jakon-inwest.pl](http://www.jakon-inwest.pl), [www.bulwaryblonie.pl](http://www.bulwaryblonie.pl)