



ZESPÓŁ BUDYNKÓW WIELORODZINNYCH NOWE ŻERNIKI WROCŁAW

Wrocław ul. Witolda Lipińskiego, Wrocław
działka nr 69 AR_10 obręb: Żerniki

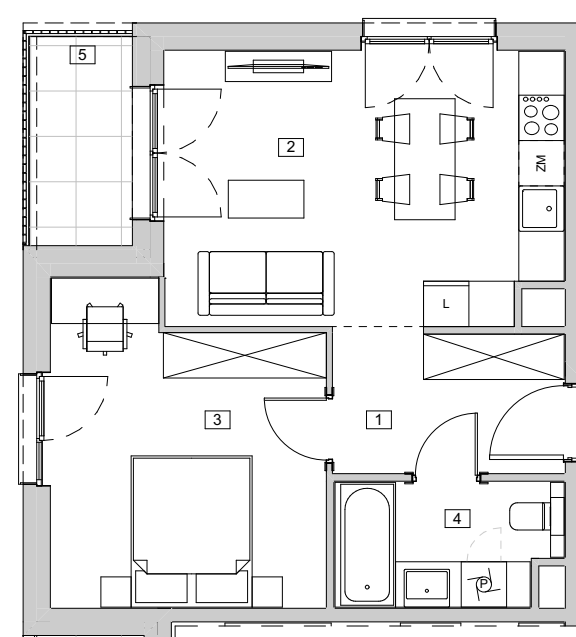
www.zernikinanovo.pl

e-mail: bsmwroclaw@atal.pl

ATAL S.A. Biuro Sprzedaży, 51-109 Wrocław, ul. Na Polance 22F



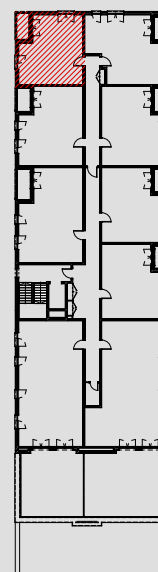
ŻERNIKI
Na Novo



BUDYNEK 7A - etap II

MIESZKANIE B7A-K1-7-78 PIĘTRO 7

1	PRZEDPOKÓJ	5,78
2	POKÓJ Z ANEKSEM KUCHENNYM	18,82
3	POKÓJ	14,22
4	ŁAZIENKA	4,70
POWIERZCHNIA UŻYTKOWA		43,52 m²
5	LOGGIA	3,77



1. Wymiary pomieszczeń, lokalizację przyborów sanitarnych i inne podano na podstawie projektu budowlanego. W trakcie budowy mogą wystąpić różnice w stosunku do stanu wynikającego z projektu, właściwe dla specyfiki prac budowlanych.
2. Powierzchnia jest obliczona w świetle pionowych przegród w stanie wykończonym, przy uwzględnieniu tynków i okładzin o grubości 1,5cm, na poziomie podłogi oraz bez uwzględnienia listew przypodłogowych, progów itp. Wymiary są podane w stanie bez wykończenia.
3. Powierzchnia użytkowa lokali określona jest na podstawie rozporządzenia Ministra Rozwoju w sprawie szczegółowego zakresu i formy projektu budowlanego z dnia 11 września 2020 r. oraz przy uwzględnieniu treści Polskiej Normy PN-ISO 9836:2022.