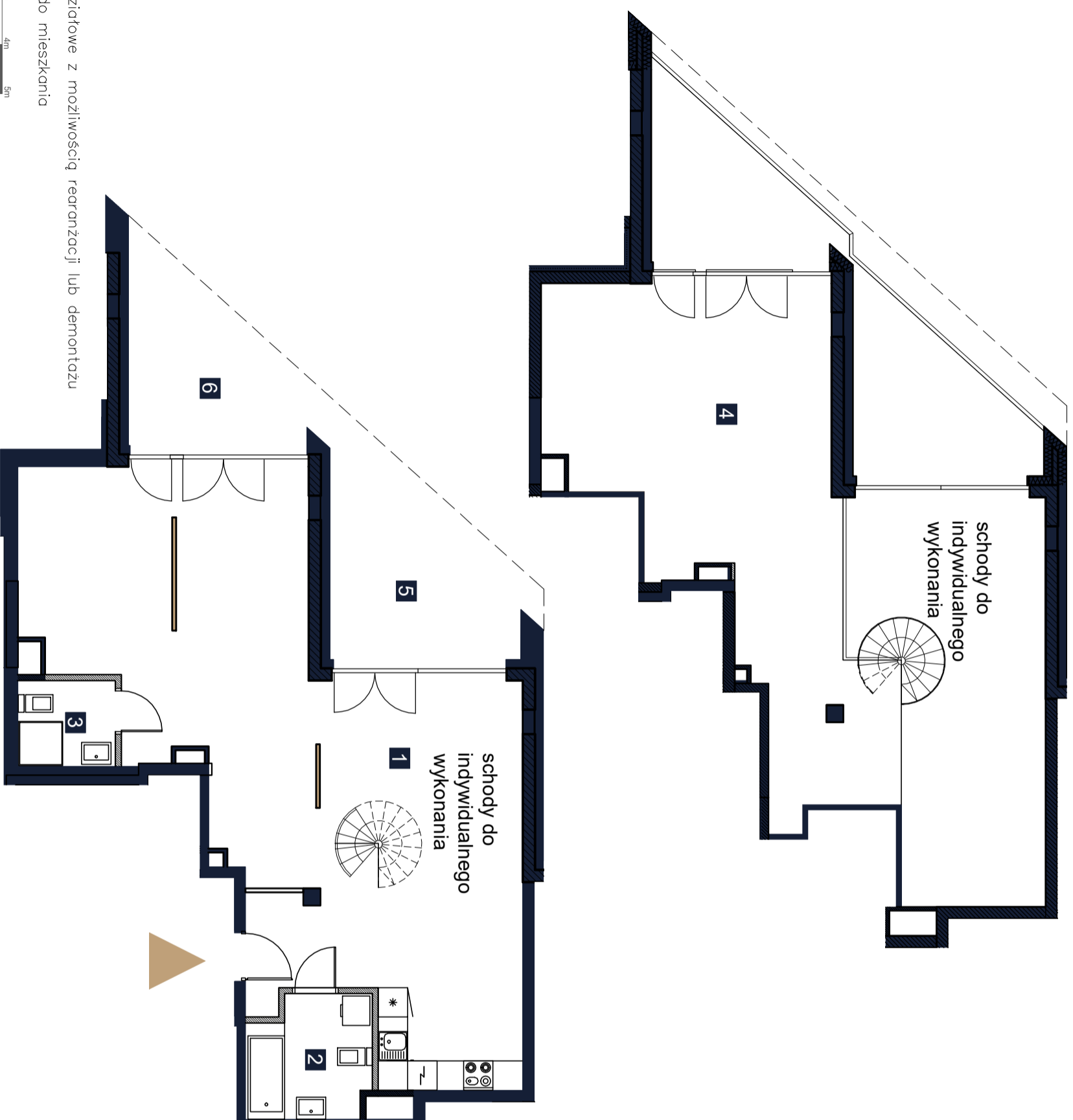
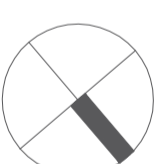


# Inwentaryzacja Powykonawcza

ul. prof. Janusza Groszkowskiego 22C

w Zegrzu gmina Serock, powiat Legionowski



## LEGENDA

- ściany działowe z możliwością rearanżacji lub demontażu
- ▲ wejście do mieszkania



## UWAGI

- Powierzchnia lokalu obliczona została zgodnie z Polską Normą PN-ISO 9836, powołaną w rozporządzeniu Ministra Rozwoju z dnia 11 września 2020 roku z późniejszymi zmianami w sprawie szczegółowego zakresu i formy projektu budowlanego.
- Naruszenie elementów konstrukcyjnych jest zabronione.

Data wydania:

15.07.2024

OPRACOWAŁ: Rafał Kościeszka

SPRAWDZIŁ: inż. Marcin Gryczka



REZYDENCJA

# ZEGRZE

LOKAL NR 53 (nr techniczny D119)

PIĘTRO/KONDYGNACJA 4/5

KLATKA B

1 SALON Z ANEKSEM	72,52 m <sup>2</sup>
2 ŁAZIENKA	5,87 m <sup>2</sup>
3 ŁAZIENKA	3,37 m <sup>2</sup>
4 ANTRESOLA	43,52 m <sup>2</sup>

POWIERZCHNIA UŻYTKOWA **125,28 m<sup>2</sup>**

5 LOGGIA 1	10,63 m <sup>2</sup>
6 LOGGIA 2	10,28 m <sup>2</sup>



Rezydencja Zegrze Sp. z o. o. Sp. K.



CHMIELEWSKI SKALA ARCHITEKCI