

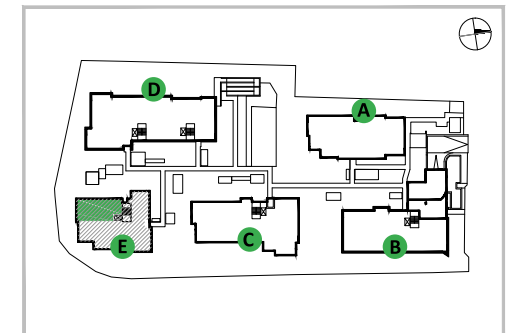
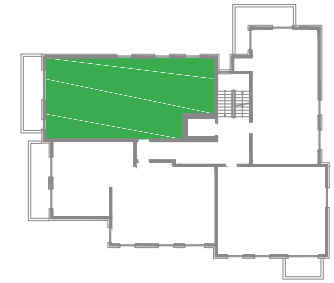
- Ściany działowe
- Ściany konstrukcyjne

Inwentaryzacja zgodna ze stanem faktycznym z dnia 07.07.2023 r. Pomiar wykonano według normy PN-ISO 9836:1997. Przedstawiona aranżacja lokalu jest przykładowa, rysunki w tym zakresie mają charakter informacyjny i nie stanowią oferty w rozumieniu Kodeksu Cywilnego.

U Przybyszewskiego

ul. Brązownicza

Kraków



Budynek **E** Piętro **1** Nr. lokalu **85**

Pokój z aneksem	33,39 m ²
Pokój	13,13 m ²
Przedpokój	13,71 m ²
Pokój	11,27 m ²
Pokój	16,00 m ²
Łazienka	5,50 m ²
Łazienka	3,62 m ²

Pow. użytkowa - 96,62 m²

Balkon 10,75 m²

Biuro sprzedaży: ul. Armii Krajowej 19, tel.: 12 639 57 00

EKOPARK www.ekopark.pl