

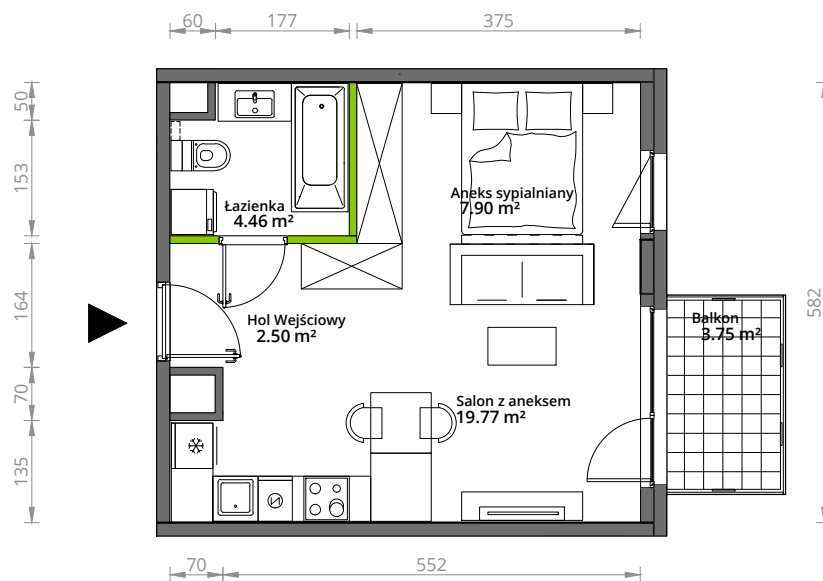
# Aleje Praskie.

## nr 38



Powierzchnia **34,63 m<sup>2</sup>**

**Piętro 1**

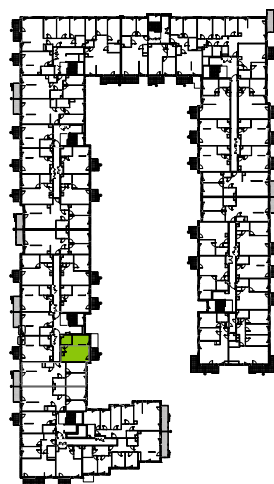


Aranżacja mieszkania jest przykładowa.

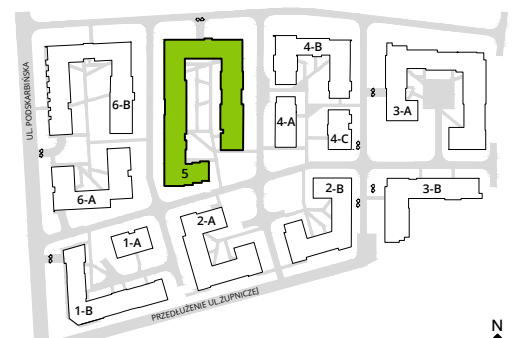
### Powierzchnia użytkowa

hol wejściowy	2.50 m <sup>2</sup>
łazienka	4.46 m <sup>2</sup>
aneks sypialniany	7.90 m <sup>2</sup>
salon z aneksem	19.77 m <sup>2</sup>
<b>Razem</b>	<b>34,63 m<sup>2</sup></b>
+balkon	3.75 m <sup>2</sup>

### Rzut kondygnacji 1



### Plan osiedla Budynek 5



U nas nigdy nie płacisz za powierzchnię pod ścianami działowymi.