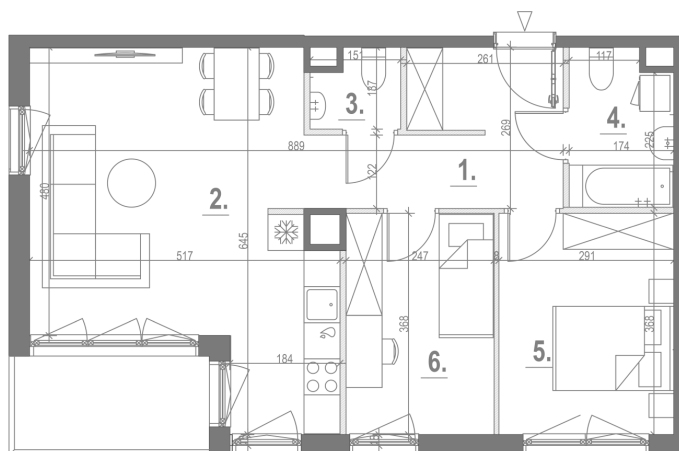




Wiślane Klimaty

Biuro sprzedaży mieszkań: ul. Twardowskiego 65, Kraków | tel: 12 300 40 00

start.com.pl



Dane podstawowe

| | |
|--------------------|-------------------|
| Nazwa inwestycji: | Wiślane Klimaty |
| Lokalizacja: | ul. Myśliwska 68c |
| Mieszkanie nr: | 45 |
| Piętro: | 2 |
| Termin realizacji: | 2025-10-30 |

Dane mieszkania

| | |
|-------------------------------|---------------------------|
| 1. przedpokój | 8,94 m ² |
| 2. salon z aneksem kuchennym | 25,52 m ² |
| 3. WC | 1,82 m ² |
| 4. łazienka | 4,36 m ² |
| 5. sypialnia | 10,64 m ² |
| 6. pokój | 9,05 m ² |
| Powierzchnia użytkowa: | 60,33m² |
| Loggia: | 5,06 m ² |

Uwaga! Sprzedaż mieszkań wyłącznie z miejscem parkingowym/postojowym.

Uwaga!

1. Podane wymiary należy traktować orientacyjnie.
2. Powierzchnia jest obliczona w świetle pionowych przegród w stanie wykończonym, przy uwzględnieniu tynków i okładzin o grubości 1cm, na poziomie podłogi bez uwzględnienia listew przypodłogowych, progów itp. Wymiary podane są w stanie bez wykończenia.



Zeskanuj kod i dowiedz się więcej.

