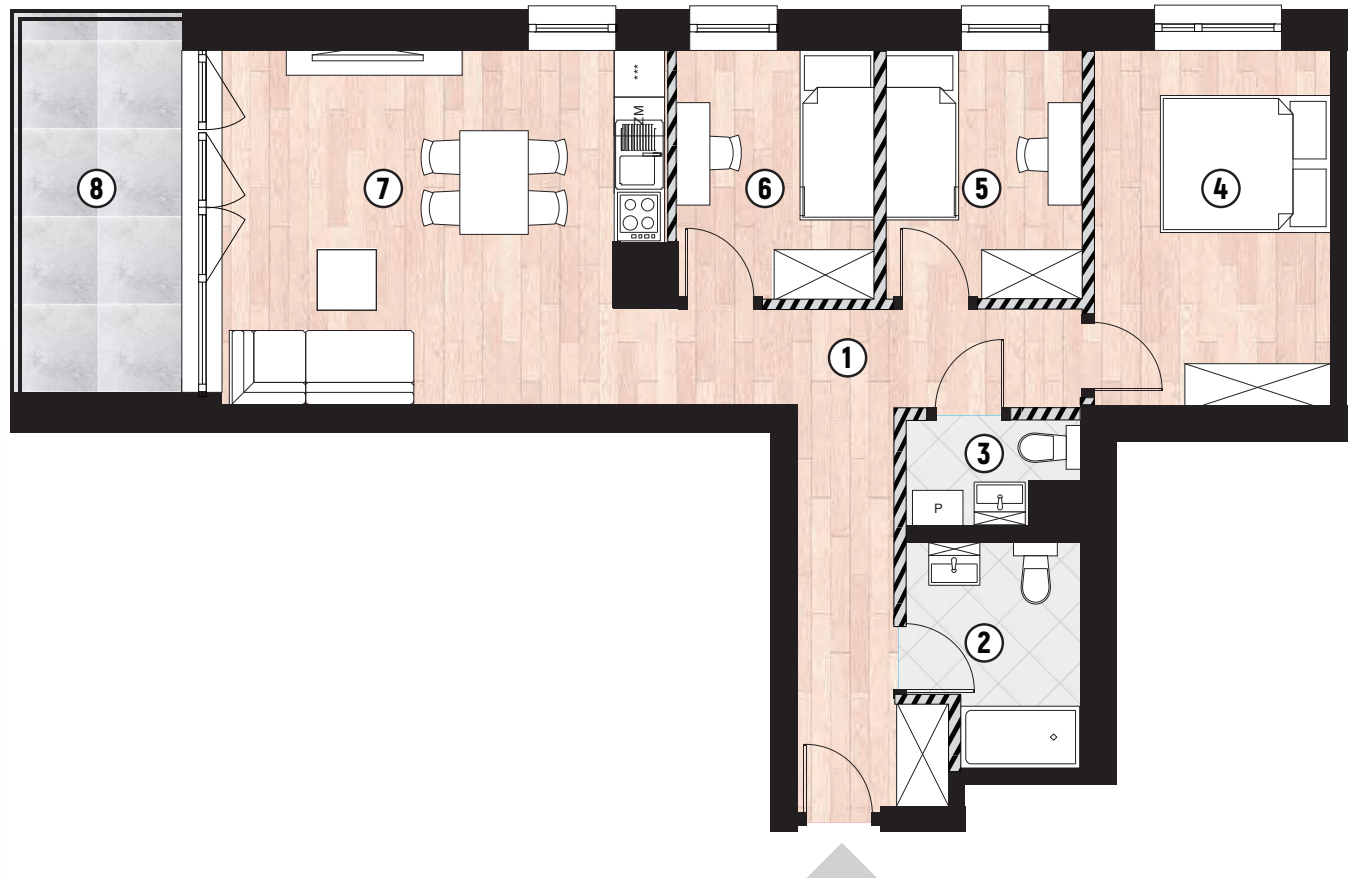


Mieszkanie Blok: **C**
 Piętro: **1**
 Powierzchnia: **69,26 m²**
 Liczba pokoi: **4**

1. Korytarz	12,81 m ²
2. Łazienka	5,07 m ²
3. Toaleta	2,32 m ²
4. Pokój 1	11,86 m ²
5. Pokój 2	6,87 m ²
6. Pokój 3	6,87 m ²
7. Salon + aneks kuchenny	20,90 m ²
8. Balkon	8,69 m ²



/// Ścianki działowe możliwe do wyburzenia.
 Powierzchnia pod ściankami 2,56 m²

*Wymiary pomieszczeń podano na podstawie projektu budowlanego.
 W toku budowy mogą wystąpić różnice w stosunku do stanu
 wynikającego z projektu lub ze specyfiki prac budowlanych.
 **Aranżacja jest przykładowa i nie stanowi oferty handlowej.

