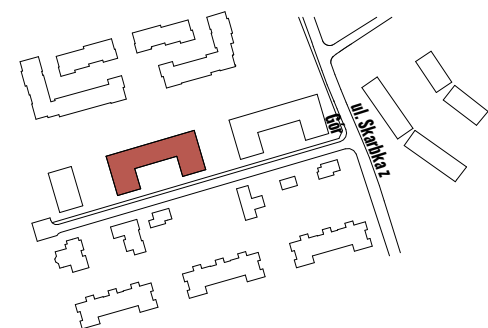
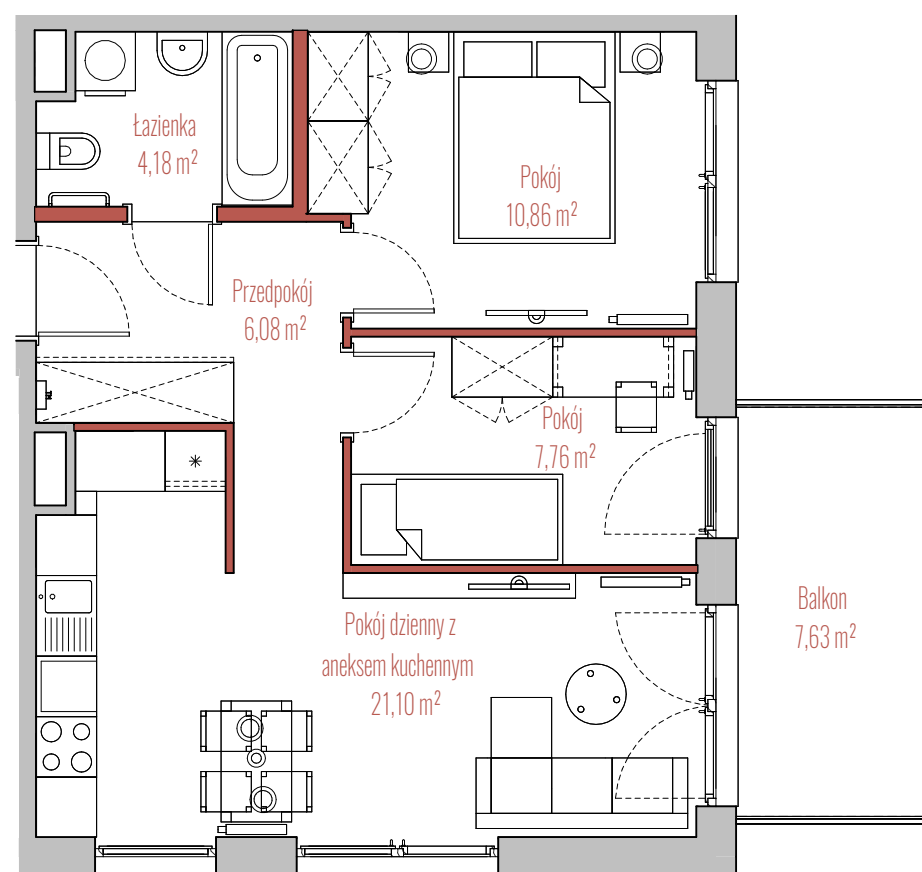
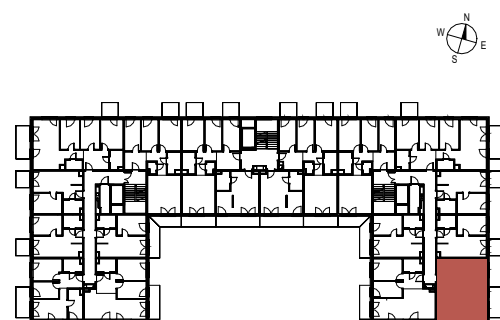


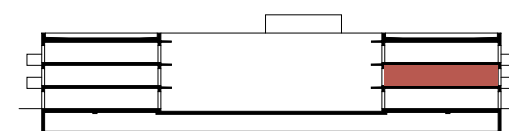
osiedle  
JUJU



BUDYNEK



RZUT



PRZEKRÓJ

INFORMACJE O LOKALU

Budynek	B
Klatka	1
Piętro	I PIĘTRO
Numer lokalu	12

ZESTAWIENIE POWIERZCHNI

Pokój	10,86 m <sup>2</sup>
Pokój	7,76 m <sup>2</sup>
Pokój dzienny z aneksem kuchennym	21,10 m <sup>2</sup>
Przedpokój	6,08 m <sup>2</sup>
Łazienka	4,18 m <sup>2</sup>
Powierzchnia użytkowa:	49,98 m <sup>2</sup>
Balkon	7,63 m <sup>2</sup>

- ściany działowe
- szachty, ściany nośne i międzylokalowe