

NR BUDYNKU:

**4**

KONDYGNACJA:

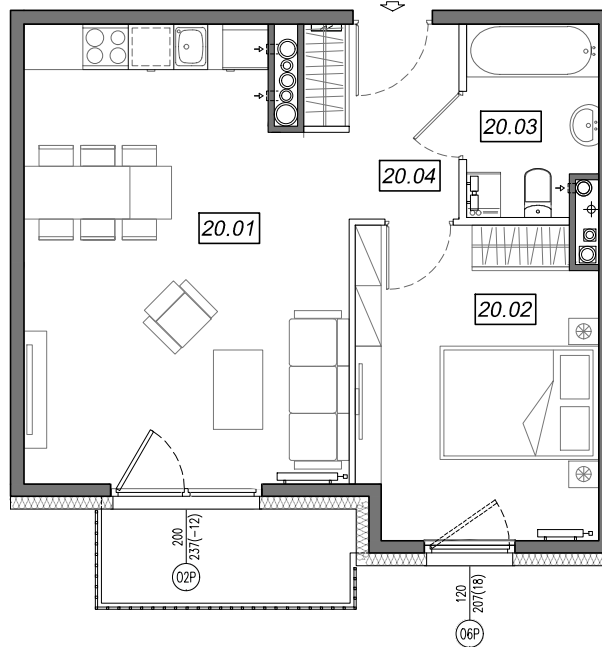
**III PIĘTRO**

NR MIESZKANIA:

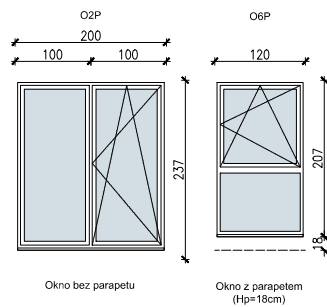
**4.B.20**

POWIERZCHNIA:

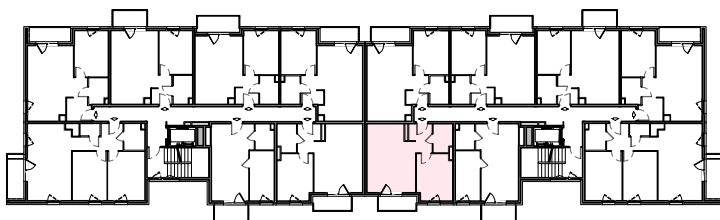
**46.03 m<sup>2</sup>**



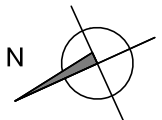
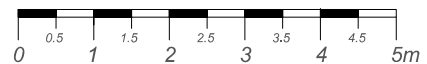
**SCHEMAT OKIEN W WIDOKU  
OD WEWNĄTRZ:**



**LOKALIZACJA MIESZKANIA:**



- ściany niedemontowalne
- ściany możliwe do rearanżacji



NR	POMIESZCZENIE	POW.
20.01	POKÓJ + ANEKS KUCHENNY	24.44 m <sup>2</sup>
20.02	SYPIALNIA	12.86 m <sup>2</sup>
20.03	ŁAZIENKA	4.20 m <sup>2</sup>
20.04	KOMUNIKACJA	4.53 m <sup>2</sup>
<b>POWIERZCHNIA MIESZKANIA:</b>		<b>46.03 m<sup>2</sup></b>
<b>POWIERZCHNIA BALKONU:</b>		<b>4.15 m<sup>2</sup></b>

Instalacja kanalizacji sanitarnej może być prowadzona nad poziomem posadzki. Przyłącza instalacji wod-kan mogą być prowadzone natynkowo.

Powierzchnie mieszkań liczone wg. Normy PN-ISO 9836:2015-12 (tolerancja ± 5cm).

Hp - wysokość niewykończonego parapetu mierzona od projektowanego poziomu wykończonej posadzki lokalu (tolerancja ± 2cm).

Przedstawiona aranżacja i wykończenie ma charakter wyłącznie poglądowy i nie stanowi oferty.