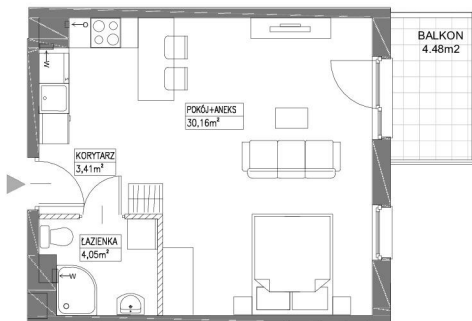
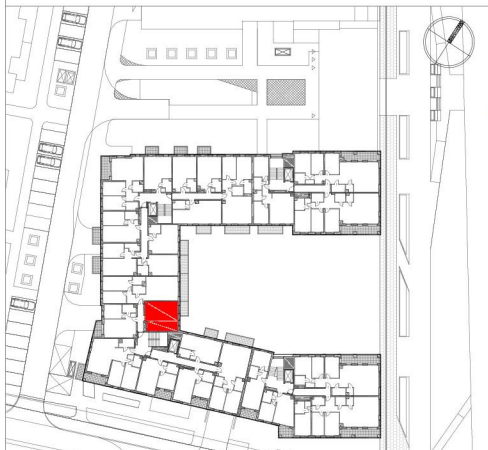


**BUDYNEK E
GDAŃSK, UL. STĘPKARSKA**


SKALA 1:100


SCHEMAT LOKALU MIESZKALNEGO NA PIĘTRZE, SKALA 1:1000

SCHEMAT MA CHARAKTER JEDYNE POGŁADOWY. W PRZYPADKU EWENTUALNYCH ROZBIŻNOŚCI POMIĘDZY SCHEMATAMI, A PROJEKTEM BUDOWLANYM, WIAŻĄCY JEST PROJEKT BUDOWLANY

ROBYG
ROBYG Zajeźdźnia Wrzeszcz 2 Sp. z o.o.
Al. Rzeczypospolitej 1, 02-972 Warszawa

ART ARCHITEKCI
ART Architekci Sp.z o.o.
80-354 Gdańsk, ul. Kupaly 27,
tel. 530-641-696, www.art-architekci.pl

FAZA:	1.A	DATA:	27-03-2025	NR MIESZKANIA:	E.2.M23
IŁOŚĆ POKOI:	1	POW. MIESZKANIA: WG PN-ISO 9836	37,62 m ²		
		POW. MIESZKANIA POD ŚCIANKAMI	0,43 m ²		
		ŁĄCZNA POW. MIESZKANIA	38,05 m ²		
PIĘTRO:	PIĘTRO II		POW. BALKONU: 4,48m ²	POW. LOGGI: -	
BUDYNEK:	E		POW. TARASU: -	POW. OGRÓDKA: -	

LEGENDA:

-  ŚCIANKI DZIAŁKOWE NADAJĄCE SIĘ DO DEMONTAŻU
-  W WENTYLACJA MECHANICZNA
-  O MIEJSCE PODCIĘCZENIA OKAPU KUCHENNEGO

UWAGA:

- POWIERZCHNIE LICZONE WEDŁUG NORMY PN-ISO 9836
- ZE WZGLĘDU NA TRWAJĄCE PRACE PROJEKTOWE POWIERZCHNIE I LUB WYMIARY MOGĄ ULEC ZMIANIE
- WYPOSAŻENIE TYLKO W CELACH PREZENTACJI, NIE STANÓW ZOBOWIĄZANIA UMOWNEGO
- NINIEJSZY PROJEKT NIE STANOWI OFERTY W ROZUMIENIU PRZEPISÓW KODEKSU CYWILNEGO
- WYŚCIE NA TARAS, OGRODZIE/BALKON - MOŻLIWA RÓŻNICA POZIOMÓW
- PIONY KANALIZACYJNE I PIONY WENTYLACYJNE STANOWIĄ CZĘŚĆ WSPÓLNA INSTALACJI BUDYWKI
- W PRZYPADKU WYSTĘPOWANIA OTWORÓW REDUCYJNEGO NA PIONIE, MUSI BYĆ ZAPEWNIONY DOSTĘP DO NIEGO, ZODPOWIEDNIE Z DOKUMENTACJĄ TECHNICZNĄ
- W PRZYPADKU WYSTĘPOWANIA PODWOJNYCH DRZWIW BALKONOWYCH, TYLKO JEDNO SKRZYDŁO DRZWIWY JEST WYPOSAŻONE W KLAMKE.