

# DWORSKA

ENKLAWA

mieszkanie **M17** powierzchnia **48,40m<sup>2</sup>** kondygnacja **piętro +2**



1. Przedpokój 7,18 m<sup>2</sup>

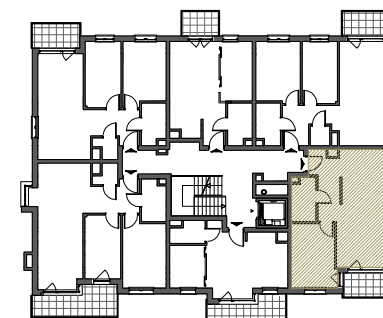
2. Salon z aneksem kuch. 23,66 m<sup>2</sup>

4. Łazienka 4,41 m<sup>2</sup>

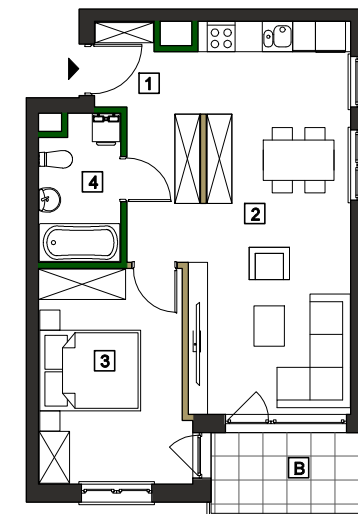
3. Sypialnia 12,24 m<sup>2</sup>

Balkon 5,01 m<sup>2</sup>

Budynek 55G - Schemat kondygnacji



Rzut w skali 1:150



Piętro +2		Mieszkanie M17
1.	Przedpokój	7,18 m <sup>2</sup>
2.	Salon z aneksem kuch.	23,66 m <sup>2</sup>
3.	Sypialnia	12,24 m <sup>2</sup>
4.	Łazienka	4,41 m <sup>2</sup>
Suma powierzchni aranżacji		47,49 m <sup>2</sup>
B	Balkon	5,01 m <sup>2</sup>
Powierzchnia ścian działawych do demontażu		0,91 m <sup>2</sup>
Maksymalna powierzchnia użytkowa		48,40 m <sup>2</sup>



Antrans Invest Sp. z o.o.  
32 - 300 Olkusz,  
ul. Wspólna 1C  
www.antransinvest.pl

1. Wymiary balkonów, lokalizację przyborów sanitarnych i inne podano na podstawie projektu budowlanego. W toku budowy mogą wystąpić różnice w stosunku do stanu wynikającego z projektu, wynikające ze specyfikacji prac budowlanych.  
2. Przedstawiona aranżacja lokalu jest przykładowa, rysunki w tym zakresie mają charakter poglądowy oraz informacyjny i nie stanowią oferty w rozumieniu Kodeksu Cywilnego.  
3. Powierzchnia użytkowa lokali oraz pomieszczeń określana jest na podstawie rozporządzenia Ministra Transportu, Budownictwa i Gospodarki Morskiej z dnia 25.04.2012r. w sprawie szczegółowego zakresu i formy projektu budowlanego oraz przy uwzględnieniu treści Polskiej Normy PN-ISO 9836.  
Powierzchnia użytkowa uwzględnia powierzchnię elementów nadających się do demontażu i rozbiórki (rury, kanały, ścianki działowe), nie uwzględnia powierzchni otworów drzwi i okien oraz elementach zamykających.