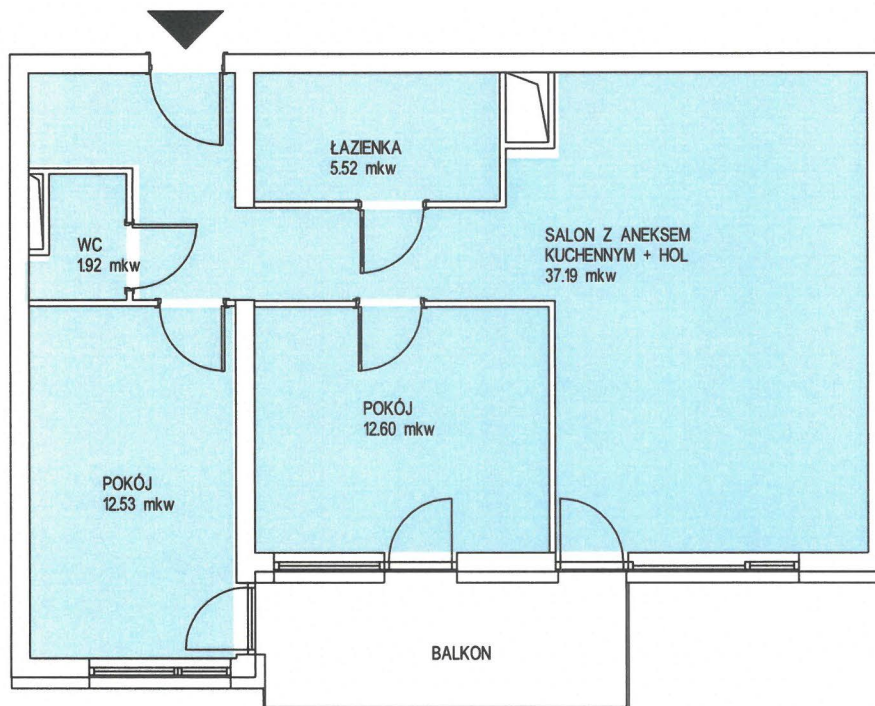
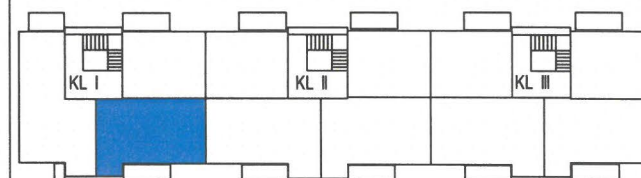


ŁÓDŹ UL. WÓLCZAŃSKA 248

budynek D



LOKALIZACJA W BUDYNKU



BUDYNEK D, LOKAL MIESZKALNY NR 11, PIĘTRO III

ZESTAWIENIE POWIERZCHNI MIESZKANIA:

POKÓJ	12.53
POKÓJ	12.60
POKÓJ Z ANEKSEM KUCH.+HOL	37.19
ŁAZIENKA	5.52
WC	1.92
PUM= 69.76m²	

Pomiaru dokonano przy użyciu dalmierza laserowego Leica.
Powierzchnia użytkowa lokalu jest określona na podstawie normy PN-ISO 9836:2015

SKALA 1:100

RZUT MIESZKANIA NR 11

pomierzył: sierpień 2022
GEODETA UPRAWNIONY
NR UPRAW. ZAWOD. 7301


Włodzimierz Kieraś

PUG-K „GEA” s.c.
97-200 TOMASZÓW MAZOWIECKI
UL. LEGIONÓW 18
44 7244043
gea@bmp.net.pl