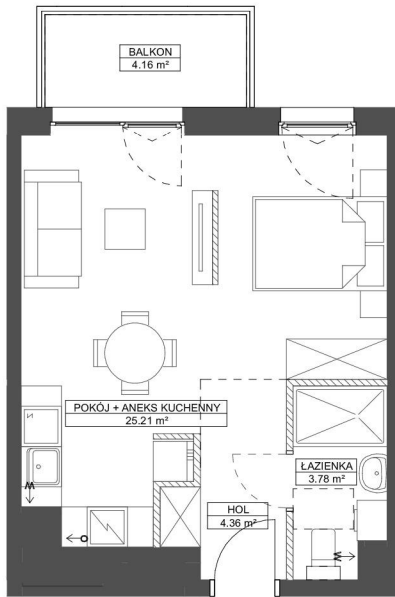


FORESTERIA

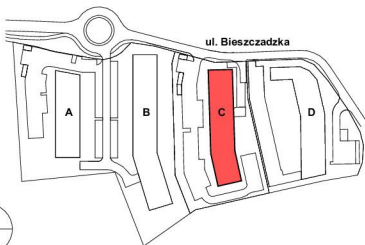
BUDYNEK C

GDYNIA - KACZE BUKI, UL. BIESZCZADZKA

KARTA MARKETINGOWA



SCHEMAT LOKALIZACJI:



ROBYG

KAJAR INVESTMENT sp. z o.o.

Ul. Górczewska 5/7/9 lok.16, 01-189 Warszawa



BJK Architekci Sp. z o.o.

UL. BOLEŚŁAWA PRUSA 18, 81-431 GDYNIA

TEL. 506 314 286

FAZA:

2B

DATA:

09.01.2025

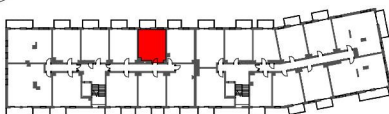
NR MIESZKANIA:

C.3.M.07

IŁOŚĆ POKOI:

POW. UŻYTKOWA MIESZKANIA PN-ISO 9836:	33,35 m ²
POW. MIESZKANIA POD ŚCIANKAMI:	0,84 m ²
ŁĄCZNA POWIERZCHNIA MIESZKANIA:	34,19 m ²

SCHEMAT LOKALU MIESZKALNEGO NA PIĘTRZE:



PIĘTRO:

3

POW. BALKONU:
4,16 m²

POW. LOGGI:

-

KLATKA:

A

POW. TARASU:
-

POW. OGRÓDKA:

-

LEGENDA:

	ŚCIANKI		WYJĄGI WENTYLACYJNE
			MIEJSCE PODŁĄCZENIA OKAPU KUCHENNEGO

UWAGA:

- POWIERZCHNIE LICZONE WG NORMY PN-ISO 9836
- ZE WZGLĘDU NA TRWAŁOŚĆ PRACE PROJEKTOWE POWIERZCHNIE I LUB WYMIARY MOGĄ LEGAĆ ZMIANIE
- WYPOSAŻENIE TYLKO W CELACH PREZENTACJI, NIE STANOWI ZOBOWIĄZANIA DAWNEGO
- NIE JEST PROJEKTEM NIE STANOWI OFERTY W ROZUMIENIU PRZEPISÓW KODS-80 CYFROWEGO
- WYŚSIĘ NIE NA BALKONIE TARAS - MOŻLIWA RÓŻNICA POZIOMYCH
- PIONY KANAŁY CIĄGNIENIA WENTYLACYJNE STANOWIĄ CZĘŚĆ WSPÓLNA METALICZNI BUDYNKU
- W PRZYPADKU WYSTĘPOWANIA OTWÓRU REWIZYJNEGO NA PIONIE, MUSI BYĆ ZAPROWADZONY DOSTĘP DO NIEGO, ZGODNIE Z DOKUMENTACJĄ TECHNICZNĄ
- W PRZYPADKU WYSTĘPOWANIA PODWÓJNYCH DRZWI BALKONOWYCH TYLKO JEDNO SKRZYDŁO DRZWIOWE JEST WYPOSAŻONE W KLAMKĘ

SCHEMAT MA CHARAKTER JEDYNE POŁĄCZENIE. W PRZYPADKU EWENTUALNYCH ROZBIŻNOŚCI POMIĘDZY SCHEMATEM A PROJEKTEM BUDOWLANYM, WYDĄCZĄ JEST PROJEKT BUDOWLANY.