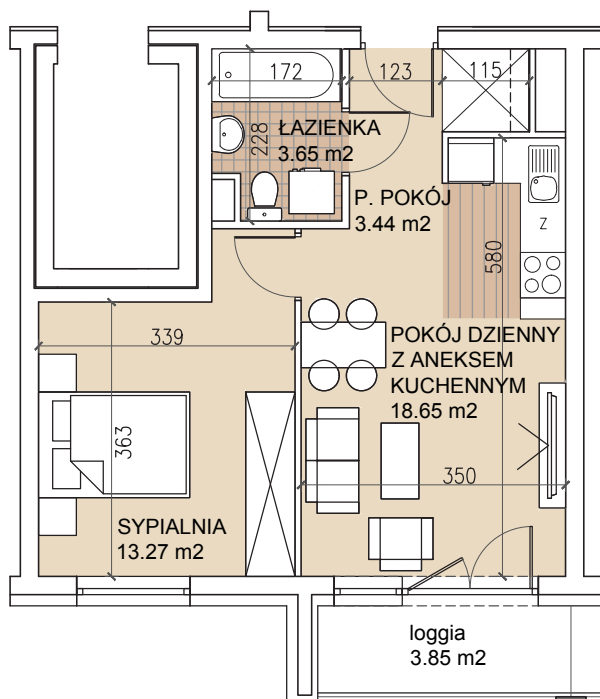
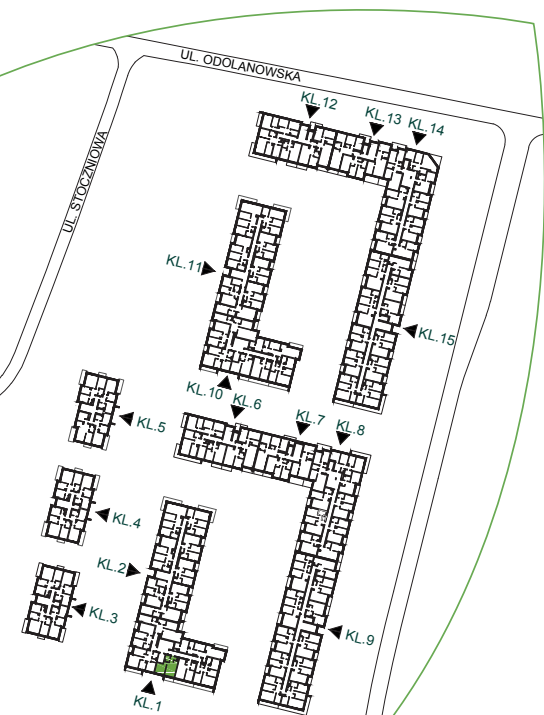


mieszkanie **1-4-35**  
klatka / piętro **1/4 piętro**

Wrocław, ul. Odolanowska/ul. Stocznia



**powierzchnia użytkowa 39,01 m<sup>2</sup>**

pokój dzienny z aneksem kuchennym	<b>18,65 m<sup>2</sup></b>
sypialnia	<b>13,27 m<sup>2</sup></b>
łazienka	<b>3,65 m<sup>2</sup></b>
przedpokój	<b>3,44 m<sup>2</sup></b>
loggja	<b>3,85 m<sup>2</sup></b>



**Uwagi:**

Prezentowane rzuty zostały załączone w celu przedstawienia rozkładu i należy traktować je poglądowo. Ostateczne wymiary zostaną określone podczas pomiarów powykonawczych i mogą różnić się od podanych.



[www.lokumdeveloper.pl](http://www.lokumdeveloper.pl)

**Salon Sprzedaży:**

Justin Center,  
ul. Krawiecka 1, lok. 101  
50-148 Wrocław

tel. 71 796 66 66  
e-mail: [info@lokumdeveloper.pl](mailto:info@lokumdeveloper.pl)