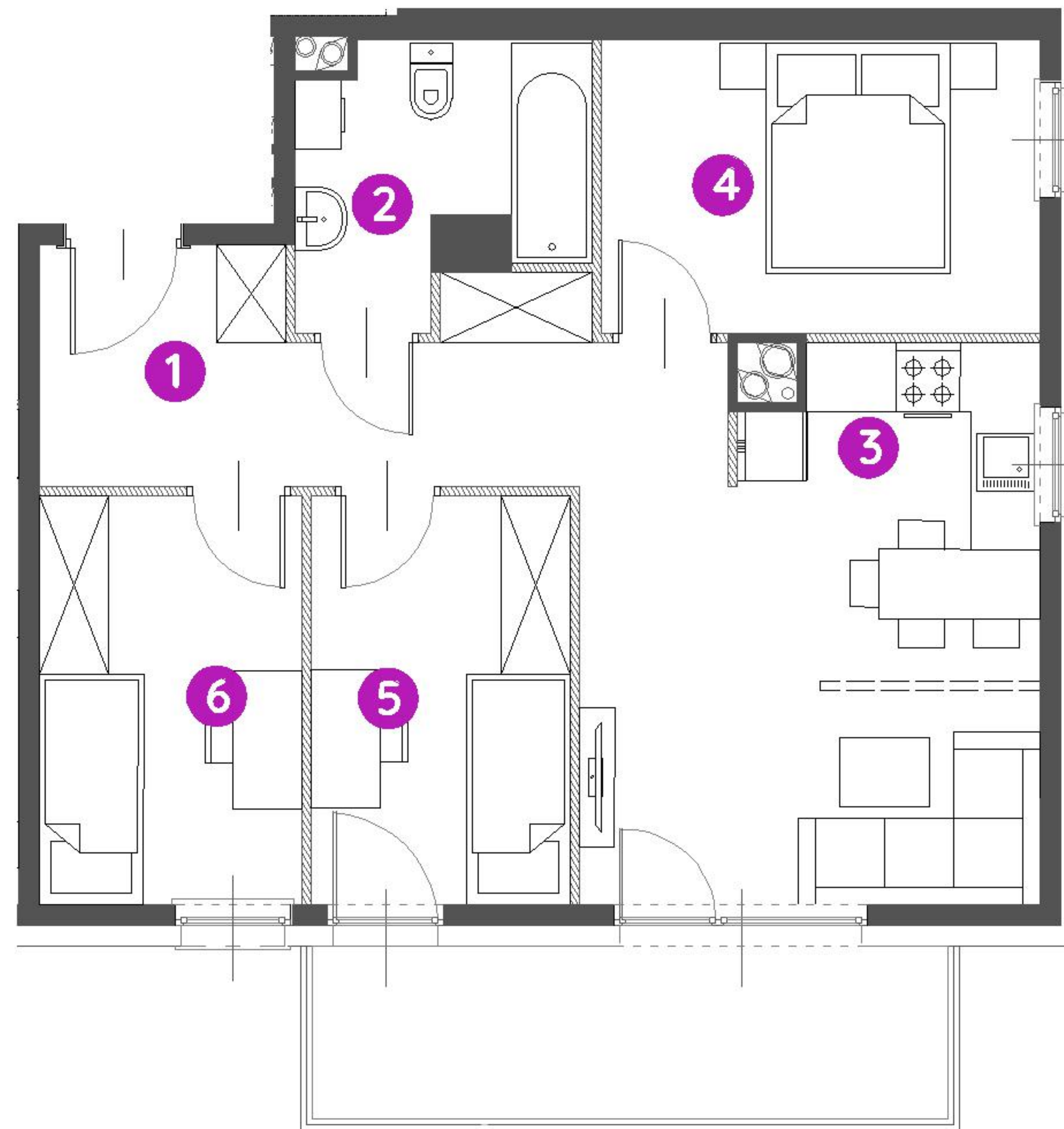


Murapol Osiedle Szafirowe

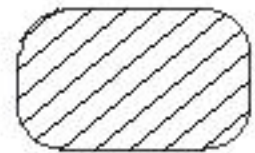
Gliwice | ul. Szafirowa



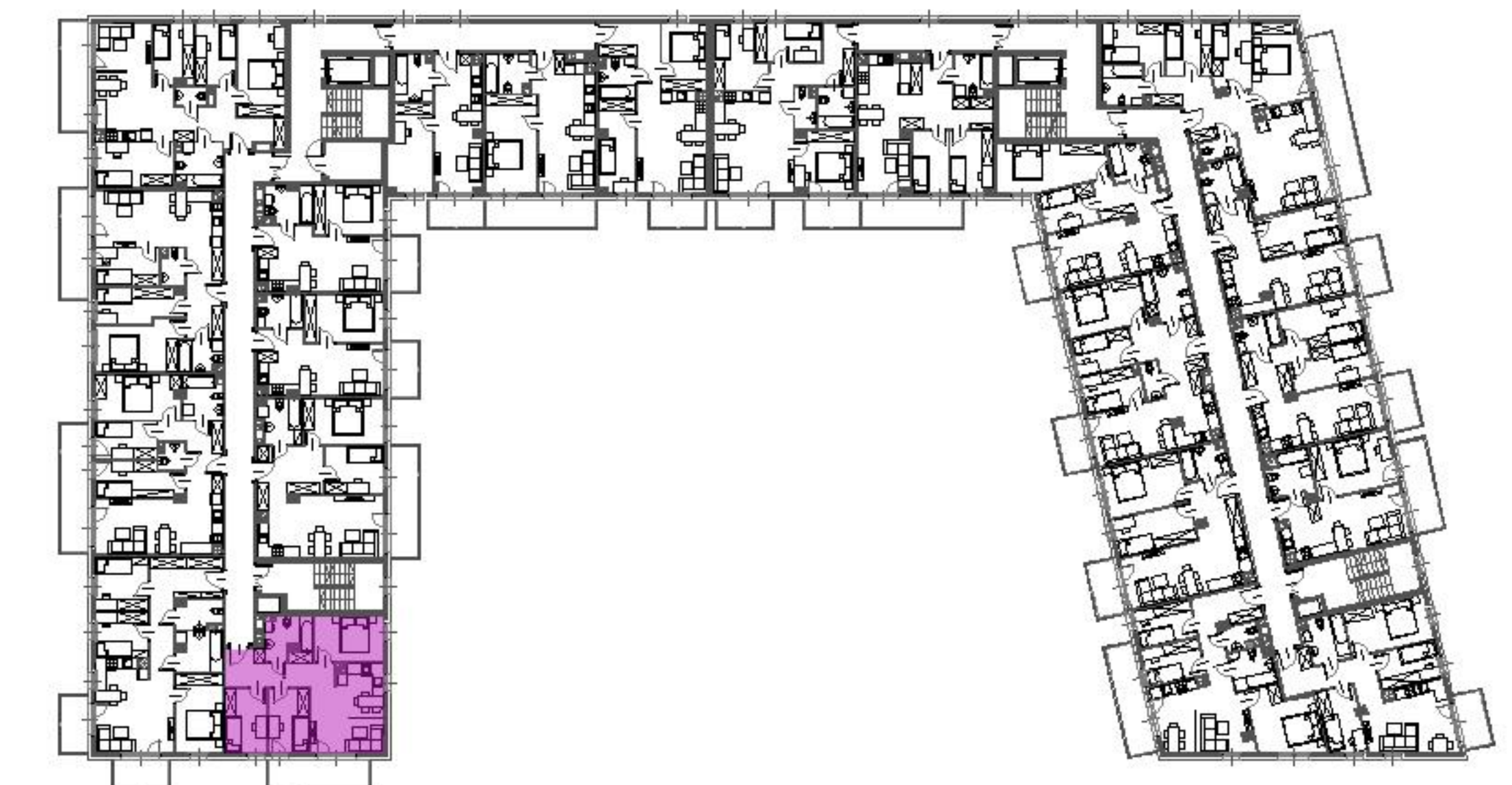
mieszkanie **6.A.1.07**

piętro **1**

budynek **nr 6**

1. hol	9,82 m ²
2. łazienka	5,07 m ²
3. salon/ aneks kuchenny	17,18 m ²
4. sypialnia	9,49 m ²
5. sypialnia	7,81 m ²
6. sypialnia	7,89 m ²
 powierzchnia ścian działowych nadających się do demontażu	2,27 m ²

metraż **59,53 m²**
balkon 8,30m²



0 1 2 5m

Podziałka podana z tolerancją +/- 5%

Aranżacja mieszkania ma charakter poglądowy.

Biuro Sprzedaży: Gliwice, ul. Szafirowa 59, T: 32 411 39 72, M: gliwice@murapol.pl. Centrala: Bielsko-Biała, ul. Partyzantów 51, T: 33 819 33 33, M: sekretariat@murapol.pl, murapol.pl

UWAGA: Powierzchnia liczona wg PN-ISO 9836; 1997. Na etapie projektu wykonawczego i realizacji obiektu mogą wystąpić korekty w powierzchni lokali i układzie ścian, powierzchnia liczona w stanie wykończonym. Do obliczeń przyjęto 1,5 cm tynku. Do powierzchni użytkowej lokalu wlicza się powierzchnię pod ścianami działowymi, nadającymi się do demontażu.