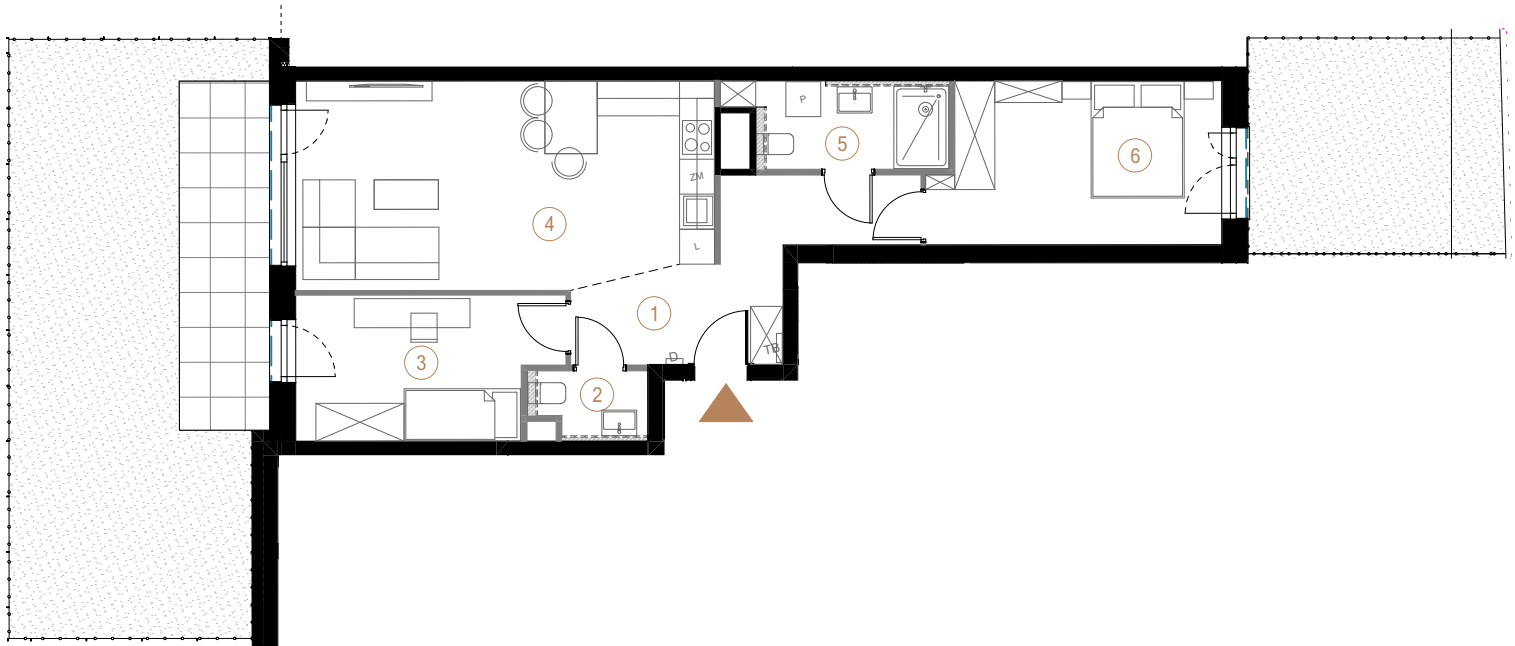
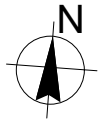


budynek
C

piętro
0

powierzchnia
mieszkania
67,36 m²

liczba
pokoi
3



■ Ściany działowe ■ Ściany nośne

1	przedpokój	10,38
2	toaleta	2,24
3	pokój 1	10,65
4	salon + aneks kuchenny	25,23
5	łazienka	5,32
6	pokój 2	13,54
		67,36 m ²
ogródek		45,14
ogródek		16,56
		61,70 m ²

