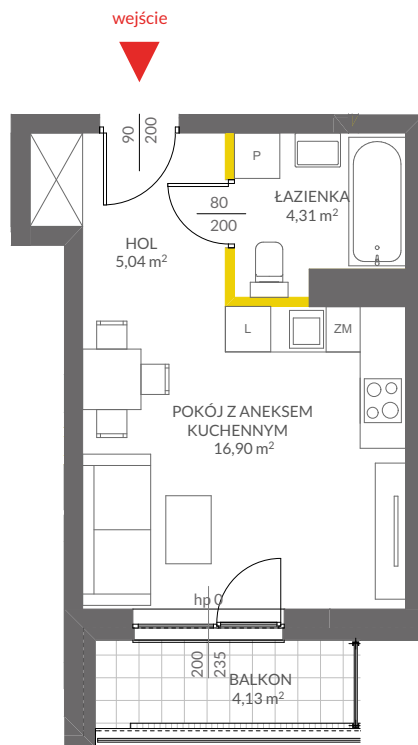


lokal mieszkalny

karta informacyjna inwestycji



LEGENDA:

- ścianki opcjonalnie nadające się do demontażu
- ścianki obudowy pionów instalacyjnych



VICTORIA DOM

Na podstawie art. 26 ustawy z dnia 13 lutego 2020 roku o zmianie ustawy - Prawo budowlane oraz niektórych innych ustaw, dokumentacja projektowa została sporządzona w oparciu o przepisy w brzmieniu obowiązującym do dnia 19 września 2020 roku, w konsekwencji czego, pomiar powierzchni dokonany został według Polskiej Normy PN-ISO 9836:1997. Powierzchnię użytkową wskazano w stanie wykończonym, z uwzględnieniem tynków. Wymiary liniowe pomieszczeń podano w ścianach bez tynków. Do powierzchni użytkowej wlicza się powierzchnie pod ścianami działowymi nadającymi się do demontażu. Instalacja wodna i kanalizacyjna doprowadzona do kuchni, łazienki i WC, zakończona korkami, nie schowana w ścianach. Rozprowadzenie instalacji pod przybory leży po stronie nabywcy. Meble, biały montaż oraz drzwi wewnętrzne nie stanowią elementu wyposażenia lokalu. Deweloper zastrzega sobie możliwość wprowadzenia niewielkich zmian w dalszym etapie inwestycji. Aranżacja lokalu przedstawiona na rysunku jest przykładowa.

**KRZEWNA
OSIEDLE**

data sporządzenia karty 08/01/2021

LOKAL NR 19

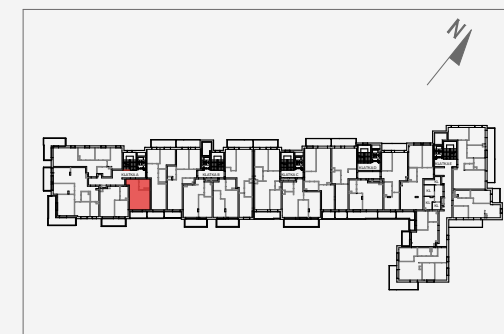
| | |
|---------------|----------------------|
| PIĘTRO | 3 |
| POW. UŻYTKOWA | 26,74 m ² |
| POKOJE | 1 |
| KLATKA | A |

| | |
|---------------------------|----------------------|
| HOL | 5,04 m ² |
| ŁAZIENKA | 4,31 m ² |
| POKÓJ Z ANEKSEM KUCHENNYM | 16,90 m ² |

| | |
|--------|---------------------|
| BALKÓN | 4,13 m ² |
|--------|---------------------|

| | |
|--|---------------------|
| POWIERZCHNIA POD ŚCIANKAMI OPCJONALNIE NADAJĄCYMI SIĘ DO DEMONTAŻU | 0,49 m ² |
|--|---------------------|

POŁOŻENIE LOKALU W BUDYNKU



MIESZKANIA POWTARZALNE: NR 9

Adres inwestycji: Warszawa, ul. Krzewna

BIURO SPRZEDAŻY

22 123 94 01