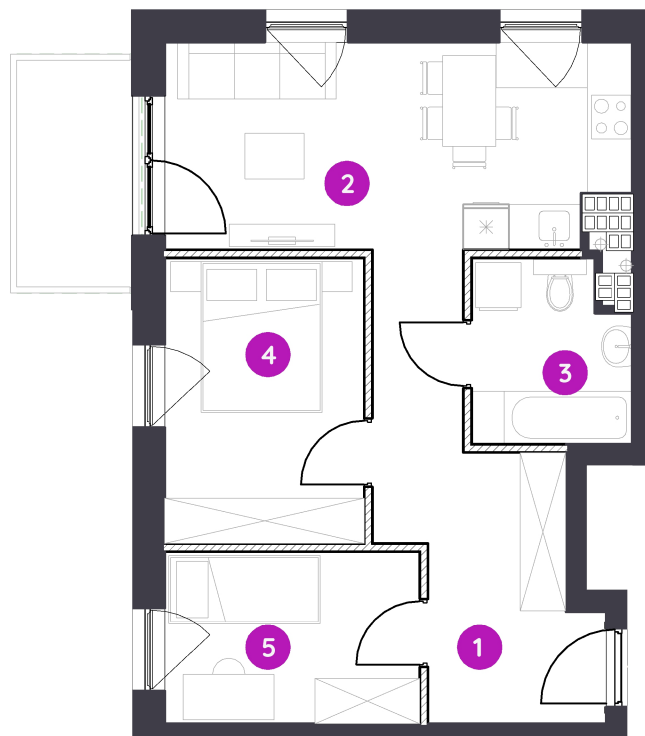


Murapol Osiedle Faktoria

Łódź | al. 1 Maja



mieszkanie **2.C.4.10**

piętro **4**

budynek **2**

1. Przedpokój **9,70 m²**

2. Salon/Aneks kuchenny **18,15 m²**

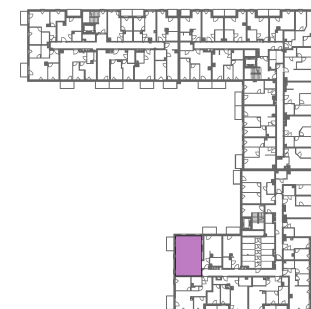
3. Łazienka **4,87 m²**

4. Pokój **9,95 m²**

5. Pokój **7,68 m²**

metraż **50,35 m²**

balkon **4,50 m²**



0 1 2 5 m

Podziałka podana z tolerancją +/- 5%

Aranżacja mieszkania ma charakter podglądowy

Biuro Sprzedaży: Łódź, aleja 1 Maja 123; - T: **42 237 16 75**, M: **lodz@murapol.pl**. Centrala: Bielsko-Biała, ul. Partyzantów 51, T: 33 819 33 33, M: sekretariat@murapol.pl, **murapol.pl**

UWAGA: Powierzchnia liczona wg PN-ISO 9836; 2022. Na etapie projektu wykonawczego i realizacji obiektu mogą wystąpić korekty w powierzchni lokali i układzie ścian, powierzchnia liczona w stanie wykończonym. Do obliczeń przyjęto 1,5 cm tynku.