



M III.2.1

Piętro II

Glogera
Bricks

Powierzchnia Użytkowa 68,12 m²

przedpokój 13,00 m²

pokój/kuchnia 20,50 m²

pokój I 16,78 m²

pokój II 10,33 m²

łazienka 7,51 m²

balkon I 4,20 m²

balkon II 3,25 m²



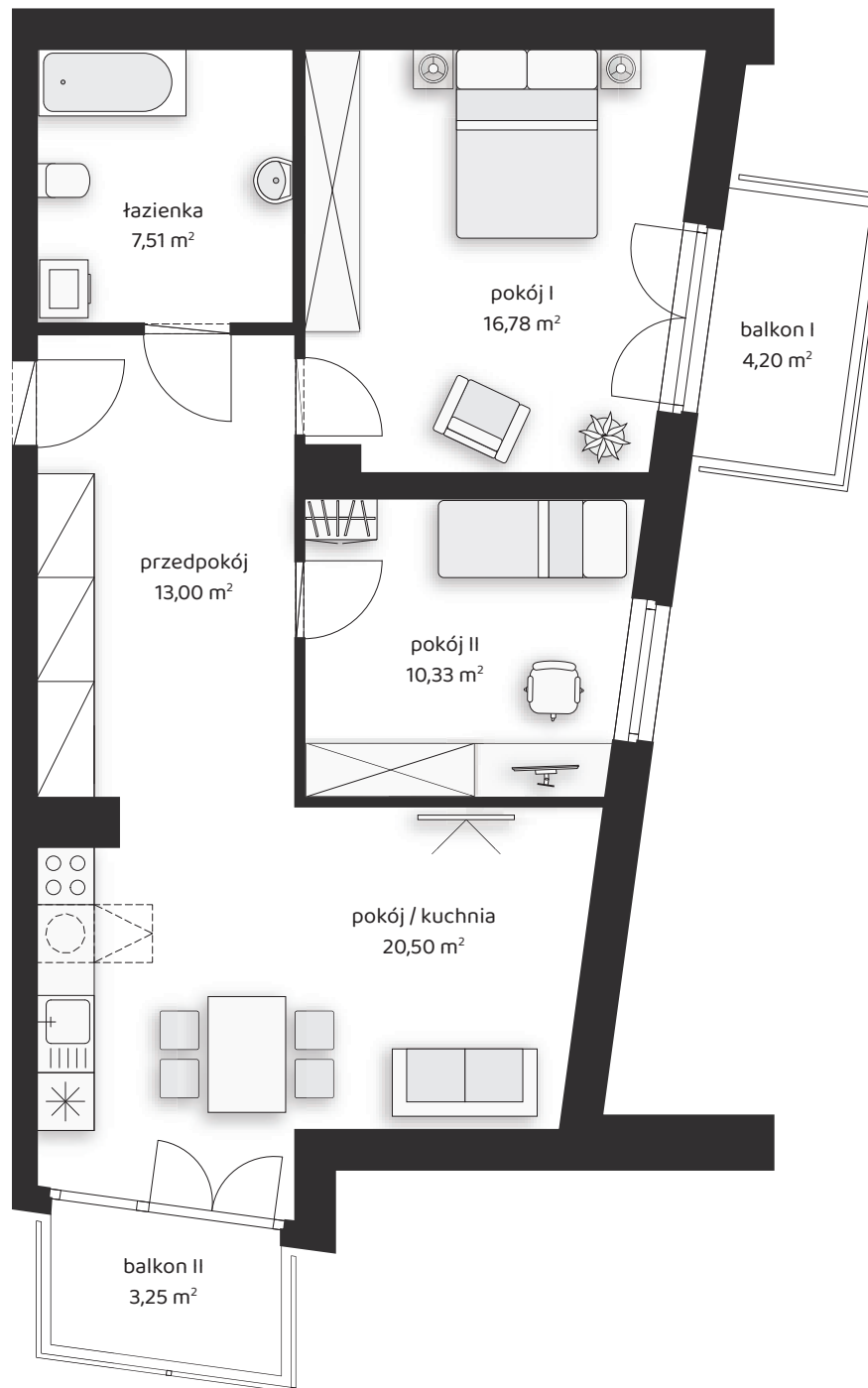
ul. Glogera

Biuro Sprzedaży

ul. Bardosa 18A/5
31-979 Kraków
sprzedaz@krakestate.pl

+48 882 055 505

www.glogerabricks.pl



Powierzchnia liczona jest wg. normy PN-ISO 9836 (zgodnie z ROZPORZĄDZENIEM MINISTRA ROZWOJU z dnia 11 września 2020 r. w sprawie szczegółowego zakresu i formy projektu budowlanego). Powyższa aranżacja lokalu ma charakter przykładowy. Treść niniejszej prezentacji nie stanowi oferty handlowej w rozumieniu Kodeksu Cywilnego. Karta lokalu została opracowana na podstawie projektu technicznego. W trakcie realizacji budowy, ze względu na specyfikę prac budowlanych, mogą wystąpić zmiany w stosunku do założeń wynikających z projektu.