

Piętro drugie
Mieszkanie 65
38,80 m²

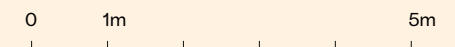
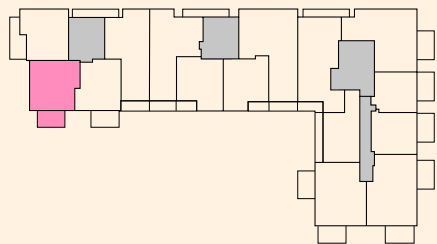
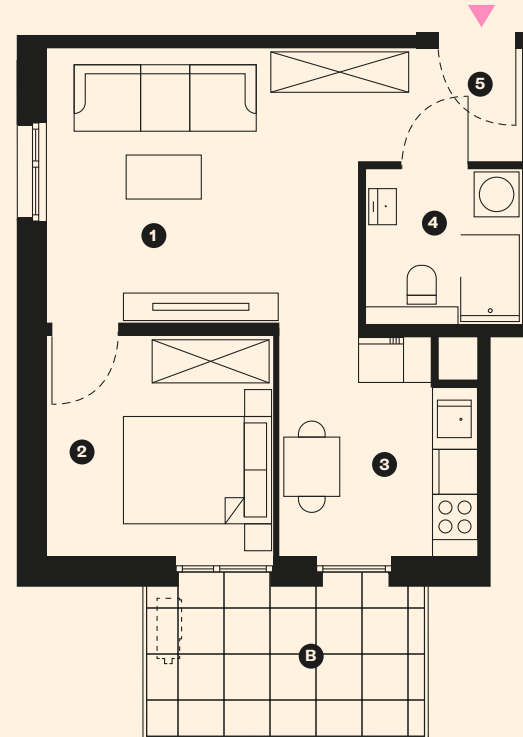
soltysowska



Piętro II

1	Salon	15,11 m ²
2	Sypialnia	8,78 m ²
3	Kuchnia	7,47 m ²
4	Łazienka	4,20 m ²
5	Przedpokój	3,24 m ²

Łączna powierzchnia użytkowa	38,80 m²
Balkon	7,34 m²



Kontakt zamieszkaj@soltysowska.com
+48 602 343 088

Projektant Kubatura Sp z o.o.
www.kbtr.pl

Karta mieszkania przedstawia układ funkcjonalno-przestrzenny wynikający z projektu budowlanego. Zarówno wymiary pomieszczeń, ich ostateczna powierzchnia, lokalizacja urządzeń i instalacji wewnętrznych mogą ulec zmianom, będącymi wynikiem modyfikacji technicznych powstałych w trakcie realizacji prac budowlanych. Pomiar powierzchni mieszkania został opracowany przy uwzględnieniu normy pn-iso 9836-2015-12