

lokal mieszkalny
karta informacyjna inwestycji



data sporządzenia karty 10.06.2024

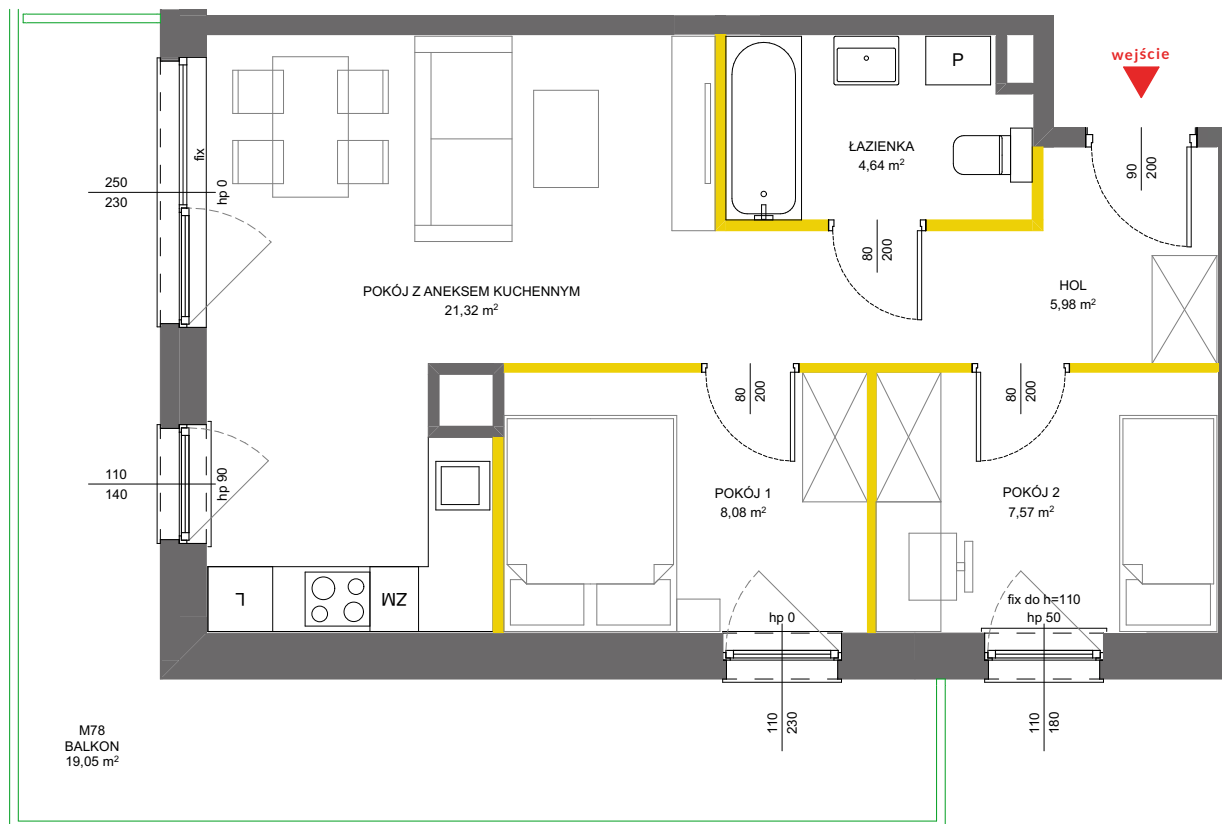
LOKAL NR 78

PIĘTRO	2
POKOJE	3
KLATKA	2
POW. ROZLICZENIOWA	49,03 m²
POW. UŻYTKOWA	47,59 m²

HOL	5,98 m ²
POKÓJ Z ANEKSEM KUCHENNYM	21,32 m ²
POKÓJ 1	8,08 m ²
POKÓJ 2	7,57 m ²
ŁAZIENKA	4,64 m ²

POWIERZCHNIA POD ŚCIANKAMI DZIAŁOWYMI	1,44 m ²
--	---------------------

BALKON	19,05 m²
---------------	----------------------------



LEGENDA

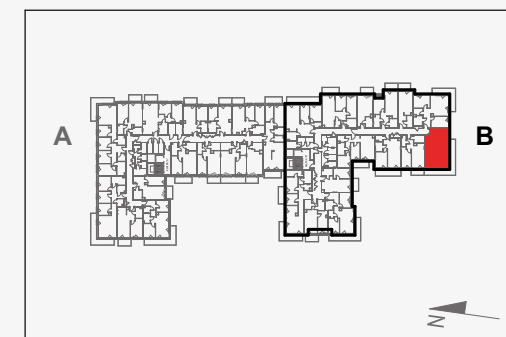
- ściany działowe nadające się do demontażu
- ściany i obudowy pionów instalacyjnych
- sugerowana zabudowa kanałów instalacyjnych



VICTORIA 2019

Powierzchnia lokalu obliczona została zgodnie z Polską Normą PN-ISO 9836:2015-12, powołaną w rozporządzeniu Ministra Transportu, Budownictwa i Gospodarki Morskiej z dnia 11 września 2020 roku w sprawie szczegółowego zakresu i formy projektu budowlanego. Powierzchnia rozliczeniowa lokalu, uwzględniająca powierzchnię pod ściankami działowymi oraz powierzchnię pod schodami, służy do ustalenia ceny sprzedaży. Powierzchnia użytkowa lokalu służy do celów ewidencyjnych i wycenistowskich. Instalacja wodna i kanalizacyjna doprowadzona do kuchni, łazienki i WC, zakończona korkami, nie schowana w ścianach. Stopnie schodowe prowadzące na taras, ogródek, na drugą kondygnację mieszkań dwupoziomowych – ażurowe, demontowalne, rozwiązanie docelowe po stronie Nabywcy. Rozprowadzenie instalacji pod przybory leży po stronie Nabywcy. Meble, biały montaż oraz drzwi wewnętrzne nie stanowią elementu wyposażenia lokalu. Deweloper zastrzega sobie możliwość wprowadzenia niewielkich zmian w dalszym etapie inwestycji. Przedstawiona aranżacja lokalu jest przykładowa

POŁOŻENIE LOKALU W BUDYNKU B



MIESZKANIE POWTARZALNE: 51, 64

Adres inwestycji: ul. Marii Callas 4, Warszawa

BIURO SPRZEDAŻY

22 113 95 15