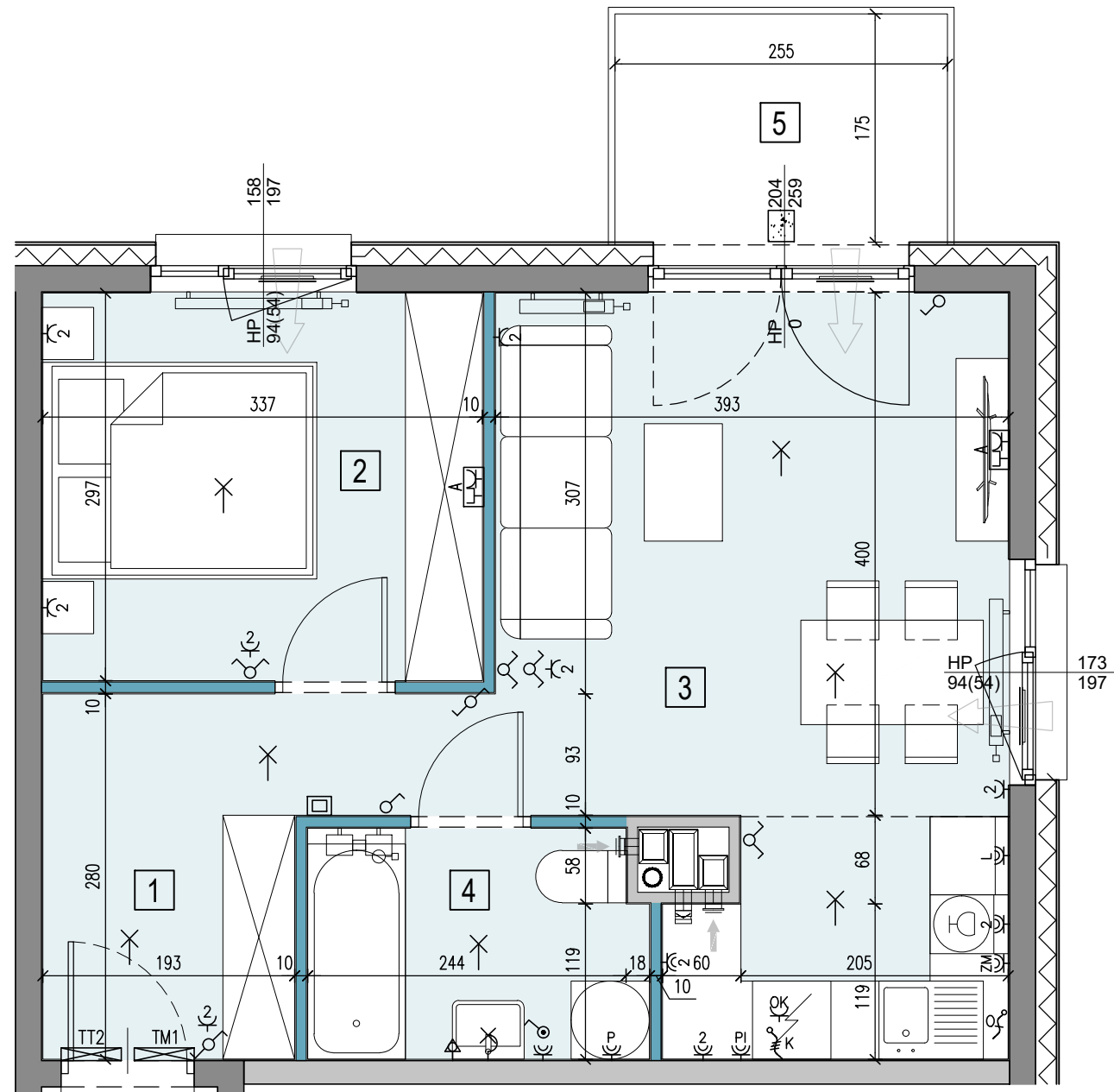
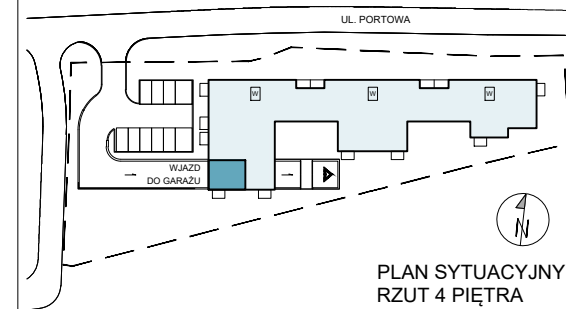


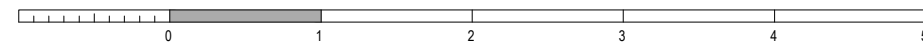
Portowa

APARTAMENTY

tel: +48 530 100 501
www.apartamentyportowa.pl



POR-A.04.04



LEGENDA:

- SZYB WINDOWY
- ŚCIANY ŻELBETOWE
- ŚCIANY MUROWANE
- ŚCIANY DEMONTOWALNE
- NUMER POMIESZCZENIA
- NAWIEWNIK OKIENNY
- GRZEJNIK ŚCIENNY
- GRZEJNIK ŁAZIENKOWY
- PIONY WENTYLACYJNE:
 - kuchnia
 - łazienka
 - garderoba
 - okap
 - kuchenny
- PION KANALIZACJI
- ZAWÓR CZERPALNY W OGRODZIE
- TABLICA ELEKTRYCZNA MIESZKANIOWA
- TELETECHNICZNA SKRZYNIKA MIESZKANIOWA
- WIDEODOMOFON
- OPRAWA OŚW. ZEWNĘTRZNA
- WYPUST OŚW. WEWNĘTRZNY
- OPRAWA OŚW. TYPU "KINKIET"
- ŁĄCZNIK INST. 1-BIEGUNOWY
- ŁĄCZNIK INST. SCHODOWY
- ŁĄCZNIK INST. ŚWIECZNIKOWY
- ŁĄCZNIK INST. KRZYŻOWY
- GNIAZDO POJEDYNCZE
- GNIAZDO PODWÓJNE
- GNIAZDO DO ZAS. PRALKI
- GNIAZDO DO ZAS. LODÓWKI
- GNIAZDO DO ZAS. ZMYWARKI
- GNIAZDO DO ZAS. PIEKARNIKA
- GNIAZDO DO ZAS. OKAPU
- WYPUST KABLOWY DO ZASILANIA KUCHNI
- WYPUST KABLOWY DO ZASILANIA OŚWIETLENIA
- ZESTAW GNIAZD TYPU "A" (TV) 2*230V/16A, 1*RTV-SAT (RTV-2*SAT), 1* RJ45 KAT. 5E
- LOKALNA SZYNA UZIEMIAJĄCA
- BALUSTRA DA SZKLANA / STALOWA
- OKNO BALKONOWE
- OKNO Z PARAPETEM
- OKNO PRZESUWNE
- S - SZEROKOŚĆ OKNA
- H - WYSOKOŚĆ PODANA W ŚWIETLE MURU
- HP - POZIOM PARAPETU / POZIOM ŚLEMENIA KWATERY NIETWIERALNEJ (WARTOŚĆ W NAWIASIE OZNACZA POZIOM ŚCIANKI PODOKIENNEJ)

KARTA KATALOGOWA JEST ZAŁĄCZNIKIEM DO UMOWY
Zgodnie z PN ISO 9836 1997, powierzchnia użytkowa lokalu jest obliczana w metrach kwadratowych z dokładnością do dwóch miejsc po przecinku, dla wymiarów lokalu w stanie wykończonym na poziomie podłogi. Wymiary podane są w stanie wykończonym. Wymiary, powierzchnie oraz rozmieszczenie instalacji (elektryczne, sanitarne) mogą ulec nieznacznym zmianom. Instalacje oraz urządzenia elektryczne, sanitarne i drzwi wewnętrzne nie stanowią wyposażenia lokali. Przedstawiono przykładowe rozmieszczenie urządzeń sanitarnych i kuchennych. Podłoga pod posadzki wykonane ze szlichty. Na warstwy wykończeniowe podłóg przewidziano 2 cm. Zabrania się ingerencji w elementy nośne budynku oraz szachty instalacyjne.

PIĘTRO 4

INWESTYCJA KLATKA PIĘTRO LOKAL
MIESZKANIE POR-A.04.04

| | | |
|--------------|----------------------------|-----------------------------------|
| LICZBA POKOI | POWIERZCHNIA UŻYTKOWA | WYSOKOŚĆ (W STANIE DEWELOPERSKIM) |
| 2 | 41,72 m² | 2,67 m |

WYKAZ POWIERZCHNI POMIESZCZEŃ

| NR | NAMIA | Powierzchnia (m ²) |
|----|--------------------------------|--------------------------------|
| 1 | KOMUNIKACJA | 6,86 m ² |
| 2 | POKÓJ SYPIALNY | 10,01 m ² |
| 3 | POKÓJ DZIENNY + ANEKS KUCHENNY | 20,29 m ² |
| 4 | ŁAZIENKA | 4,56 m ² |
| 5 | BALKON | 4,46 m ² |

INNE MIESZKANIA O PODOBNYM UKŁADZIE

| PIĘTRO | 0 | 1 | 2 | 3 | 4 | 5 | 6 | 7 |
|--------|---|-------------|-------------|-------------|---|-------------|-------------|---|
| NR | - | POR A.01.04 | POR A.02.04 | POR A.03.04 | - | POR A.05.04 | POR A.06.04 | - |



Matexi Polska Kraków Sp. z o.o.
Biuro Sprzedaży, Kraków - Stare Podgórze, ul. Limanowskiego 5
www.matexpolska.pl

JEDNOSTKA PROJEKTOWA



MANUFATURA ARCHITEKTURY SP. Z O.O.
31-066 KRAKÓW, UL. SKAWIŃSKA 23/1