

OSIEDLE EKO FALENTY

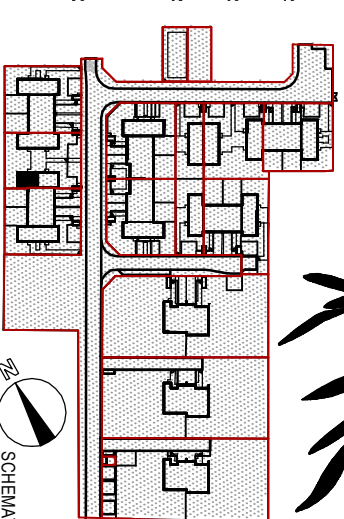
ETAP 1 TYP B DZNR 11(215/12) LOKAL 37

POWIERZCHNIA UŻYTKOWA **95,62 m²**

POWIERZCHNIA KL.SCHODOWEJ **9,44 m²**

POWIERZCHNIA ŚCIANEK DO DEMONTAŻU **2,24 m²**

POWIERZCHNIA SPRZEDAŻOWA **107,30 m²**



LEGENDA

- ŚCIANY NIEROZBIERALNE
- ŚCIANY Z MOŻLIWOŚCIĄ ROZBIÓRKI
- WYMAGAJĄCE DOPOSAŻENIE (PKT.4 UWAG)
- ŚCIANY Z MOŻLIWOŚCIĄ ROZBIÓRKI
- ŚCIANY Z MOŻLIWOŚCIĄ ZMIANY ARANŻACJI
- GRANICA DZIAŁKI
- POWIERZCHNIA TERENU Z UDZIAŁEM W GRUNCIE Z PRAWEM DO WYŁĄCZNEGO KOSYSTANIA

PARTER	
PRZEDSIONEK	4.44 m ²
HOL	3.06 m ²
WC	1.01 m ²
ANEKS KUCHENNY	5.38 m ²
SALON	21.21 m ²
OGRÓD	74.33 m ²
MIĘSCIE POSTOJOWE	1

I PIĘTRO	
HOL	4.43 m ²
SYPIALNIA	13.08 m ²
SYPIALNIA	11.94 m ²
ŁAZIENKA	3.94 m ²

II PIĘTRO	
HOL	2.67 m ²
SYPIALNIA	20.78 m ²
ŁAZIENKA	3.68 m ²
LOGGIA	6.91 m ²

- UWAGI:
- OSTATYCZNA POWIERZCHNIA UŻYTKOWA - POWIERZCHNIA LOKALU MIESZKALNEGO OBLICZONA ZGODNIE Z ROZPORZĄDZENIEM MINISTRA ROZMOUJ Z DNIA 11 WRZEŚNIA 2020 ROKU W SPRAWIE SZCZEGÓLNEGO ZAKRESU I FORMY PROJEKTU BUDOWLANEGO. POWIERZCHNIA TA STANOWIĆ BĘDZIE PODSTAWĘ DO OBLICZENIA WIELKOŚCI UDZIAŁU W NIERUCHOMOŚCI WSPÓLNEJ ORAZ ZOSTANIE UJAWIONA W KSIĘDZE WIECZYSTELI, KTÓRA ZAŁOŻONA ZOSTANIE DLA LOKALU MIESZKALNEGO NA WNIOSK ZAWARTY W UMOWIE PRZENIESIENIA WŁASNOŚCI.
 - POWIERZCHNIA SPRZEDAŻOWA** - POWIERZCHNIA UŻYTKOWA POWIEKSZONA O PROJEKTOWANĄ POWIERZCHNIĘ POD ŚCIANKAMI DZIAŁOWYMI, KTÓRE ZOSTAŁY OZNACZONE KOŁORAMI CZERWONYMI I ŻÓŁTYMI NA RZUCIE LOKALU MIESZKALNEGO I POWIERZCHNIE KLATKI SCHODOWEJ.
 - ARANŻACJA ŚCIANEK DZIAŁOWYCH MOŻE PODLEGAĆ ZMIANOM NA WNIOSK KLIEN'TA.
 - ŚCIANY Z MOŻLIWOŚCIĄ ROZBIÓRKI WYMAGAJĄCE DOPOSAŻENIA (INSTALACJE) PRZEZ NABYWCE PO ODBIORZE LOKALU.
 - WSZYSTKIE ZMIANY W UKŁADZIE PODEJŚĆ DO KANALIZACJI SANITARNEJ I WENTYLACJI. WYMAGAJĄCE NARUSZENIA OBDOWY SZACHTU INSTALACYJNEGO W LOKALU PODLEGAJĄ AKCEPTACJI PROJEKTANTA I NIE MOGĄ BYĆ DOKONYWANE SAMODZIELNIE.
 - INSTALOWANIE INDYWIDUALNYCH WENTYLATORÓW. ZA WYJĄTKIEM PRZEZNACZONYCH DO TEGO CELU KANAŁÓW KUCHENNYCH, JEST ZABRONIONE.
 - NARUSZENIE ELEMENTÓW KONSTRUKCJI JEST ZABRONIONE 8 ZABUDOWA TARAŚÓW I LOGGI. INSTALOWANIE ROLLET ZEWNĘTRZNYCH, MARKIZ, KRAT, JEDNOSTEK ZEWNĘTRZNYCH KLIMATYZACJI, TYP BEZ AKCEPTACJI GŁÓWNEGO PROJEKTANTA JEST ZABRONIONE.
 - LOKALIZACJA STUDIENEK REWIZYJNYCH JEST ORIENTACYJNA.
 - ŚMIETNIKI WSPÓLDZIELONE

NINIJSZA KARTA KATALOGOWA ZOSTAŁA OPRACOWANA NA PODSTAWIE PROJEKTU BUDOWLANEGO. NIE STANOWI ONA WIERNEGO ODWZOROWANIA POWSTAŁEGO LOKALU. KARTY MAJĄ JEDYNE SŁUŻYĆ WSKAZANIU POŁOŻENIA PROJEKTOWANYCH POMIESZCZEŃ LOKALU WRSYLOWANYCH NA PODSTAWIE PROJEKTU BUDOWLANEGO. W TOKU DALSZEGO PROJEKTOWANIA MOGĄ WYSTĄPIĆ NIEMIELKIE ZMIANY W STOSUNKU DO INFORMACJI ZAWARTYCH W KARCIE KATALOGOWEJ.

NINIJSZA KARTA NIE STANOWI WIĄZĄCEGO OPISU PREZENTOWANEGO LOKALU.

PROJEKT CHRONIONY PRAWEM AUTORSKIM. NIE PRZEZNACZONY DO CELÓW WYKONAWCZYCH