

NR BUDYNKU

**C**

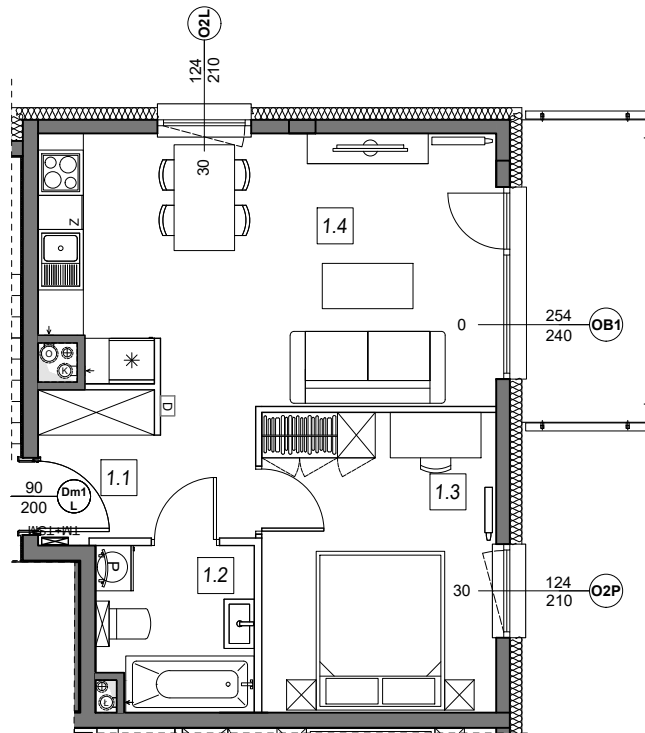
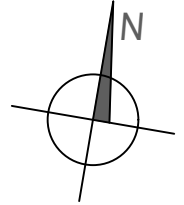
NR MIESZKANIA:

**I PIĘTRO**

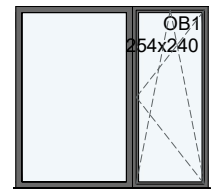
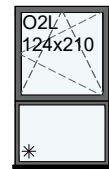
**C.1.6**

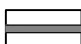
POWIERZCHNIA:

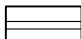
**42,67 m<sup>2</sup>**

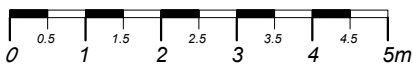


**STOLARKA OKIENNA:**



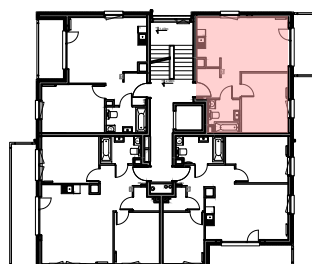
 ściany niedemontowalne

 ściany możliwe do rearanzacji



| m                               | POMIESZCZENIE | POW.                       |
|---------------------------------|---------------|----------------------------|
| 1.1                             | KOMUNIKACJA   | 5,29 m <sup>2</sup>        |
| 1.2                             | ŁAZIENKA      | 4,42 m <sup>2</sup>        |
| 1.3                             | SYPIALNIA     | 12,20 m <sup>2</sup>       |
| 1.4                             | SALON + ANEKS | 20,76 m <sup>2</sup>       |
| <b>POWIERZCHNIA MIESZKANIA:</b> |               | <b>42,67 m<sup>2</sup></b> |
| POWIERZCHNIA BALKONU:           |               | ok.6,56 m <sup>2</sup>     |

**LOKALIZACJA MIESZKANIA:**



Instalacja kanalizacji sanitarnej może być prowadzona nad poziomem posadzki. Przyłącza instalacji wod-kan mogą być prowadzone natynkowo.

Powierzchnie mieszkań liczone wg. normy PN - ISO - 9836 : 2022-07 w świetle ścian (tolerancja ± 5cm)

Przedstawiona aranżacja i wykończenie ma charakter wyłącznie poglądowy i nie stanowi oferty.