



# Osiedle Naturama

POZNAŃ, UL. KOSZALIŃSKA



ETAP: 2, BUDYNEK: 22G

MIESZKANIE NR: 2

PIĘTRO:

PARTER

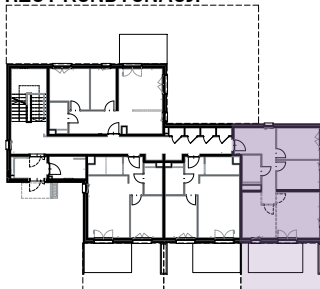
LICZBA POKOI:

3

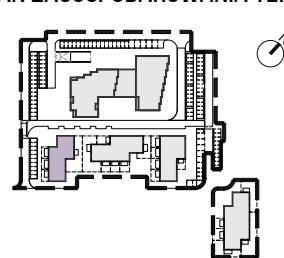
POWIERZCHNIA UŻYTKOWA:

63,50M<sup>2</sup>

RZUT KONDYGNACJI



PLAN ZAGOSPODAROWANIA TERENU



## RZUT MIESZKANIA



K	KORYTARZ	12,29
Ł	ŁAZIENKA	4,10
P+A	POKÓJ Z ANEKSEM	27,09
P1	POKÓJ	10,37
P2	POKÓJ	9,65

**POWIERZCHNIA UŻYTKOWA 63,50M<sup>2</sup>**

POW. TARASU 12,48M<sup>2</sup>

POW. OGRÓDKA 19,47M<sup>2</sup>



SKALA 1:100

	ZBIORNIK NA WODĘ DESZCZOWĄ
	PRZEGRODA MIĘDZY OGRÓDKAMI
	ŚCIANKA INSTALACYJNA - DO WYKONANIA PRZEZ NABYWCĘ
	MOŻLIWE WYDZIELENIE POMIESZCZENIA
	ŚCIANY DZIAŁOWE Z MOŻLIWOŚCIĄ DEMONTAŻU
	ŚCIANY PIONÓW INSTALACYJNYCH - BEZ MOŻLIWOŚCI DEMONTAŻU
	ŚCIANY KONSTRUKCYJNE - BEZ MOŻLIWOŚCI DEMONTAŻU

### BIURO SPRZEDAŻY

Nickel Development ul. Piątkowska 110, Poznań  
+48 506 175 176  
sprzedaz@nickel.com.pl

Wojtyś Wójtowicz Jakubowski Architekci

www.wwjja.pl

Podana na karcie powierzchnia pomieszczeń jest powierzchnią projektową i może się nieznacznie różnić od powierzchni w wybudowanym budynku. Umeblowanie oraz zagospodarowanie terenu jest tylko wizualizacją i nie stanowi oferty handlowej - ma jedynie charakter poglądowy, przybliżający wielkość mieszkania.

