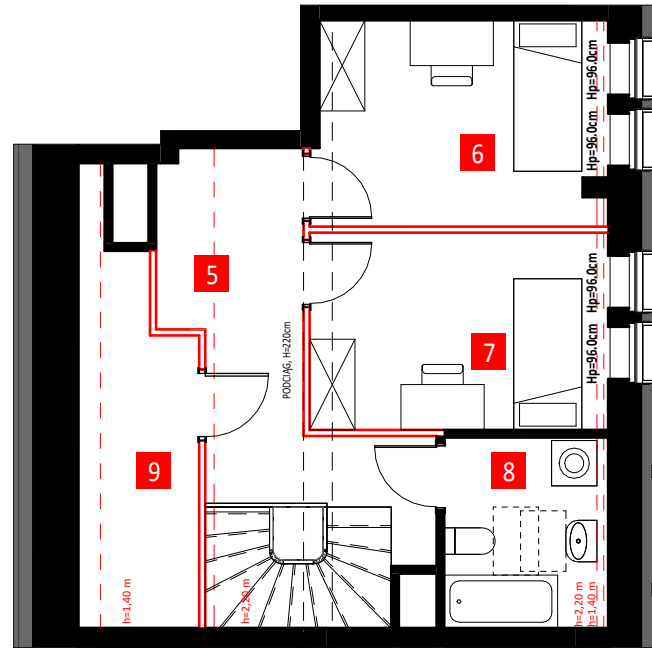
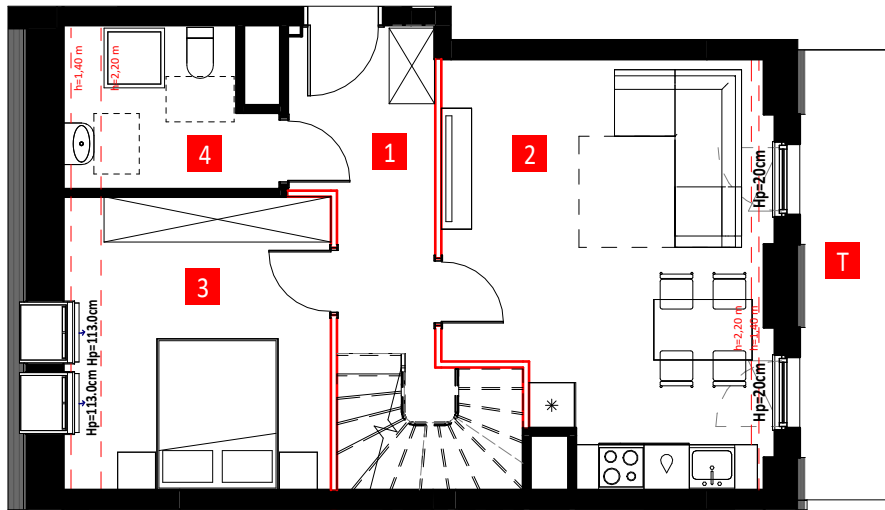
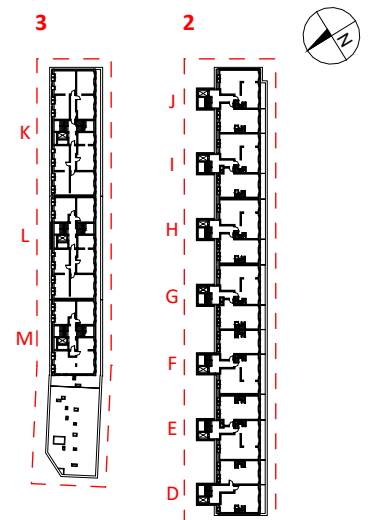


PIĘTRO +6

PIĘTRO +7



LOKALIZACJA



MIESZKANIE 1C-6-2
BUDYNEK 1
KLATKA C
PIĘTRO 6
POW. UŻYTKOWA 87,65 m²
BALKON/TARAS 7,39 m²

1 PRZEDPOKÓJ	8.46 m ²
2 POKÓJ Z ANEKSEM	21.20 m ²
3 POKÓJ	12.56 m ²
4 WC	4.90 m ²
5 PRZEDPOKÓJ	12.15 m ²
6 POKÓJ	10.23 m ²
7 POKÓJ	10.04 m ²
8 ŁAZIENKA	5.20 m ²
9 SCHOWEK	2.91 m ²

— ŚCIANY BEZ
MOŻLIWOŚCI ROZBIÓRKI

==== ŚCIANY Z
MOŻLIWOŚCIĄ ROZBIÓRKI

- - - - PROPOZYCJA ARANŻACJI