

skala 1:70 dla wydruku A4



- ścianki działowe
- ściany niedemontowalne
- szklana zabudowa balkonu

UWAGA! Powierzchnie pomieszczeń i lokalizację urządzeń sanitarnych podano na podstawie projektu wykonawczego. Możliwe jest wystąpienie niewielkich zmian na etapie realizacji. Powierzchnia Użytkowa Lokalu Mieszkalnego określona jest na zasadach wskazanych w rozporządzeniu Ministra Transportu, Budownictwa i Gospodarki Morskiej z dnia 25.04.2012 w sprawie szczegółowego zakresu i formy projektu budowlanego oraz przy uwzględnieniu treści Polskiej Normy PN-ISO 9836:1997 z tą modyfikacją, że do Powierzchni Użytkowej Lokalu Mieszkalnego nie jest wliczana powierzchnia pod ściankami działowymi zaznaczonymi kolorem pomarańczowym.

\* Powierzchnia Lokalu Mieszkalnego wyliczana jest jako suma Powierzchni Użytkowej Lokalu Mieszkalnego oraz Powierzchni pod Ściankami działowymi.  
Niniejsza karta katalogowa nie stanowi oferty w rozumieniu Kodeksu Cywilnego

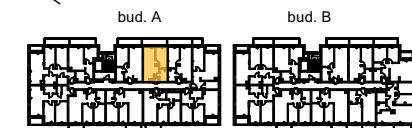
BIURO SPRZEDAŻY MIESZKAŃ

[www.impulsmarywilka.pl](http://www.impulsmarywilka.pl)  
tel: 22 298 98 94  
[impuls@unidevelopment.pl](mailto:impuls@unidevelopment.pl)

unidevelopment

Unidevelopment SA  
ul. Kondratowicza 37, Warszawa  
[www.unidevelopment.pl](http://www.unidevelopment.pl)

**IMPULS**  
MARYWILSKA



ul. Marywilka

**NR LOKALU MIESZKALNEGO 33**

BUDYNEK A

KLATKA A

PIETRO 3

LICZBA POKOI 2

**ZESTAWIENIE POWIERZCHNI**

SALON Z ANEKSEM KUCHENNYM 18,94 m<sup>2</sup>

SYPIALNIA 11,87 m<sup>2</sup>

ŁAZIENKA 4,67 m<sup>2</sup>

HOL 3,96 m<sup>2</sup>

**POW. UŻYTKOWA LOKALU MIESZKALNEGO 39,44 m<sup>2</sup>**

**POW. POD ŚCIANKAMI DZIAŁOWYMI 1,34 m<sup>2</sup>**

**\* POW. LOKALU MIESZKALNEGO 40,78 m<sup>2</sup>**

**BALKON 8,30 m<sup>2</sup>**