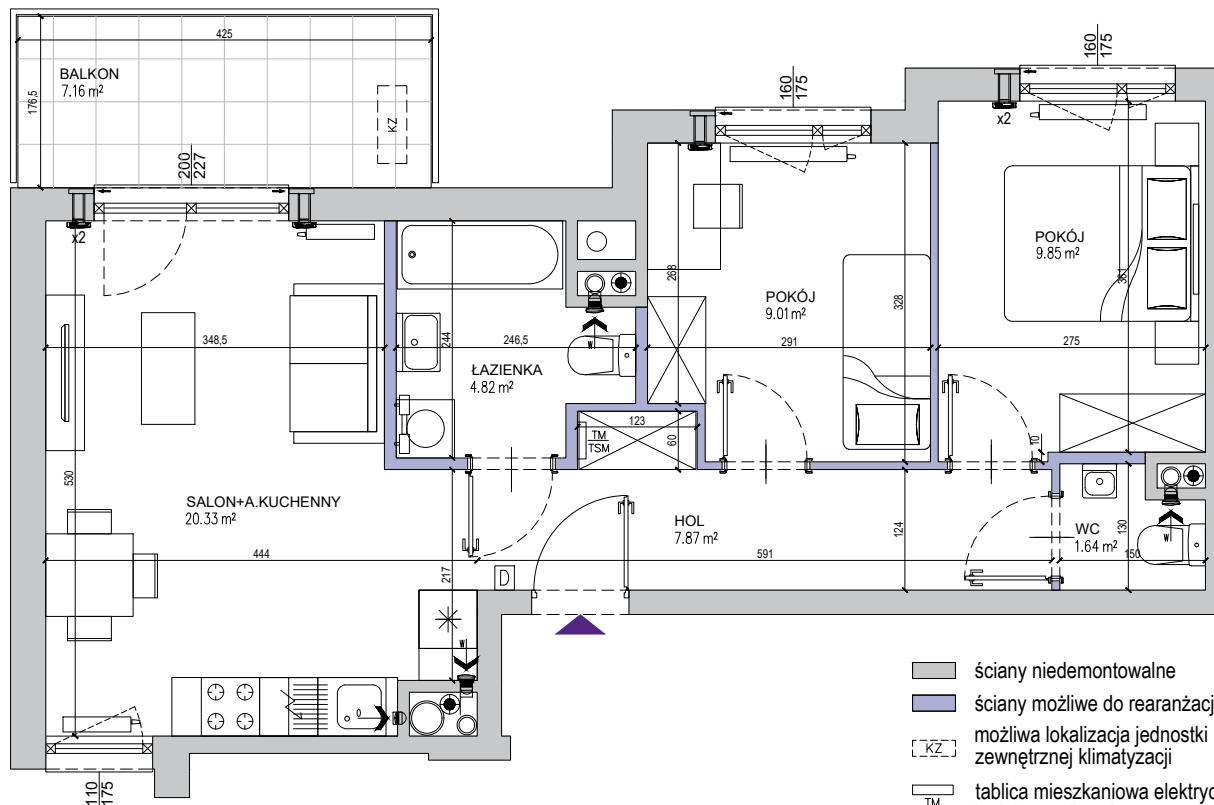




budynek **B**
mieszkanie nr **135**
piętro **VII**
liczba pokoi **3**

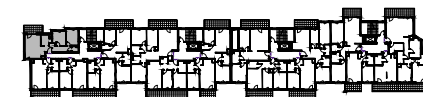
ZESTAWIENIE POWIERZCHNI

SALON+A.KUCHENNY	20,33 m ²
POKÓJ	9,01 m ²
POKÓJ	9,85 m ²
ŁAZIENKA	4,82 m ²
WC	1,64 m ²
HOL	7,87 m ²
POW. UŻYTKOWA	53,52 m²
POW. PRZEGRÓD	2,13 m²
POW. ROZLICZENIOWA	55,65 m²
BALKON	7,16 m ²

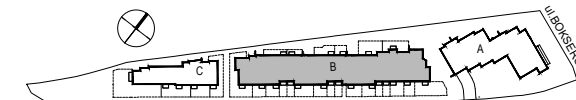


- ściany niedemontowalne
- ściany możliwe do rearanżacji
- możliwa lokalizacja jednostki zewnętrznej klimatyzacji
- tablica mieszkaniowa elektryczna i telekomunikacyjna
- domofon
- nawiewnik
- wywiew wentylacji mechanicznej (okap)
- kratka wentylacyjna

POŁOŻENIE NA KONDYGNACJI



DZIAŁKA



SKALA: 0 1 2 3 4 5m