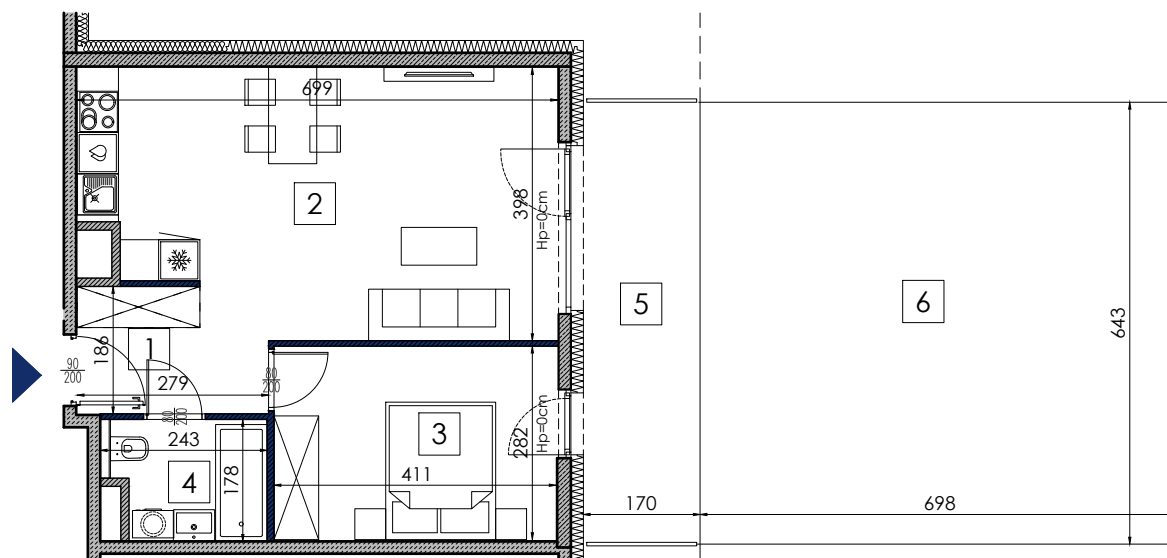


## C.01.005

LICZBA POKOI 2  
 PIĘTRO 1  
 METRAŻ 45.56 m<sup>2</sup>

1	HOL	4.38 m <sup>2</sup>
2	SALON + ANEKS KUCHENNY	25.69 m <sup>2</sup>
3	SYPIALNIA	11.56 m <sup>2</sup>
4	ŁAZIENKA	3.93 m <sup>2</sup>
RAZEM		45.56 m <sup>2</sup>
5	TARAS	10.89 m <sup>2</sup>
6	OGRÓDEK	44.88 m <sup>2</sup>



### LEGENDA:

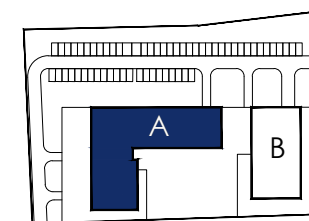
- Ściany konstrukcyjne i szachty - elementy nierozbieralne.
- Ściany działowe - elementy nadające się do demontażu.

Hp=50cm Wysokość parapetu nad posadzką

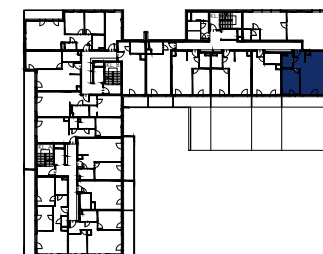
0 1 2 3 4 5 [m]



### RZUT KONDYGNACJI Z ZAZNACZONYM MIESZKANIEM



SCHEMAT OSIEDLA



BUDYNEK A SCHEMAT



UWAGA: RYSUNEK MA CHARAKTER POGLĄDOWY. SPOSÓB ROZMIESZCZENIA MEBLI, URZĄDZEŃ, GRZEJNIKÓW ORAZ ZABUDOWY JEST PRZYKŁADOWY. POWIERZCHNIE ZOSTAŁY PODANE DLA WYKOŃCZENIA W STANDARDZIE DEWELOPERSKIM ZGODNIE Z NORMĄ PN-ISO 9836:2015-12.

- POWIERZCHNIE POMIESZCZEŃ ZOSTAŁY PONOWNIE OKREŚLONE W DOKUMENTACJI POWYKONAWCZEJ NA PODSTAWIE POMIARÓW GEODEZYJNYCH DOKONANYCH ZGODNIE Z OBOWIĄZUJĄCYMI PRZEPISAMI PRAWA I W ZWIĄZKU Z TYM MOGĄ ULEĆ NIEZNACZĄCEJ ZMIANIE W STOSUNKU DO PODANYCH W TYM MATERIALE.
- WYMIARY POMIESZCZEŃ, LOKALIZACJE PRZYBORÓW SANITARNYCH, PODŁĄCZEŃ POD URZĄDZENIA SANITARNE ITP. PODANO ZGODNIE Z PROJEKTEM BUDOWLANYM. MOGĄ WYSTĄPIĆ NIEWIELKIE RÓŻNICE WYMIARÓW I USYTUOWANIA ELEMENTÓW POWSTAŁE W TRAKCIE REALIZACJI PRAC BUDOWLANYCH.
- POMIARÓW POD PROJEKT ARANŻACJI, ZAKUP MEBLI, URZĄDZEŃ I WYPOSAŻENIA NALEŻY DOKONAĆ Z NATURY PO ZAKOŃCZENIU REALIZACJI.

PROJEKTANT

**BP** Brit Plan

