

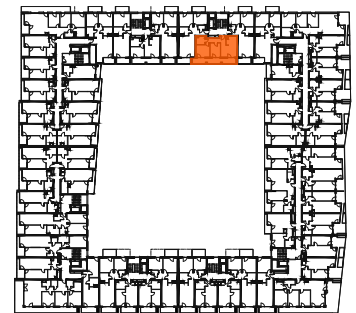
## Mieszkanie 260

### 3 pokoje z aneksem

klatka	H
nr lokalu	260
piętro	2
kondygnacja	3
loggia	15.89 m <sup>2</sup>

### oznaczenia pomieszczeń

01.	przedpokój	7.75 m <sup>2</sup>
02.	salon z aneksem	20.49 m <sup>2</sup>
03.	pokój	9.20 m <sup>2</sup>
04.	pokój	12.15 m <sup>2</sup>
05.	łazienka	4.77 m <sup>2</sup>



### Budynek B

pow. użytkowa 54.36 m<sup>2</sup>

ściany działowe nadające się do demontażu  
 konstrukcja i szachty instalacyjne