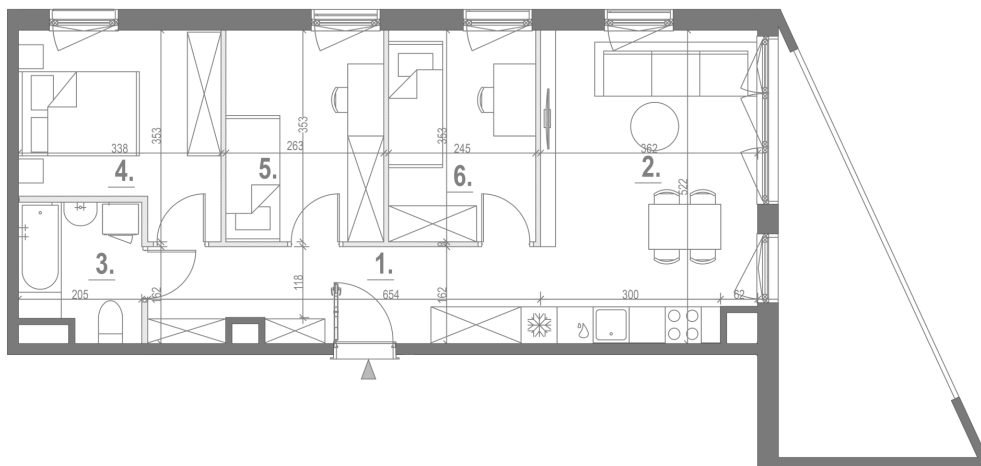




Wiślane Klimaty

Biuro sprzedaży mieszkań: ul. Twardowskiego 65, Kraków | tel: 12 300 40 00

start.com.pl



Dane podstawowe

Nazwa inwestycji:	Wiślane Klimaty
Lokalizacja:	ul. Myśliwska 68c
Mieszkanie nr:	20
Piętro:	4
Termin realizacji:	2025-10-30

Dane mieszkania

1. przedpokój	10,19 m ²
2. salon z aneksem kuchennym	18,32 m ²
3. łazienka	4,4 m ²
4. sypialnia	10,17 m ²
5. pokój	9,23 m ²
6. pokój	8,6 m ²

Powierzchnia użytkowa: 60,91m²

Loggia: 11,93 m²

Uwaga! Sprzedaż mieszkań wyłącznie z miejscem parkingowym/postojowym.

Uwaga!

1. Podane wymiary należy traktować orientacyjnie.
2. Powierzchnia jest obliczona w świetle pionowych przegród w stanie wykończonym, przy uwzględnieniu tynków i okładzin o grubości 1cm, na poziomym podłogi bez uwzględnienia listew przypodłogowych, progów itp. Wymiary podane są w stanie bez wykończenia.



Zeskanuj kod i dowiedz się więcej.

