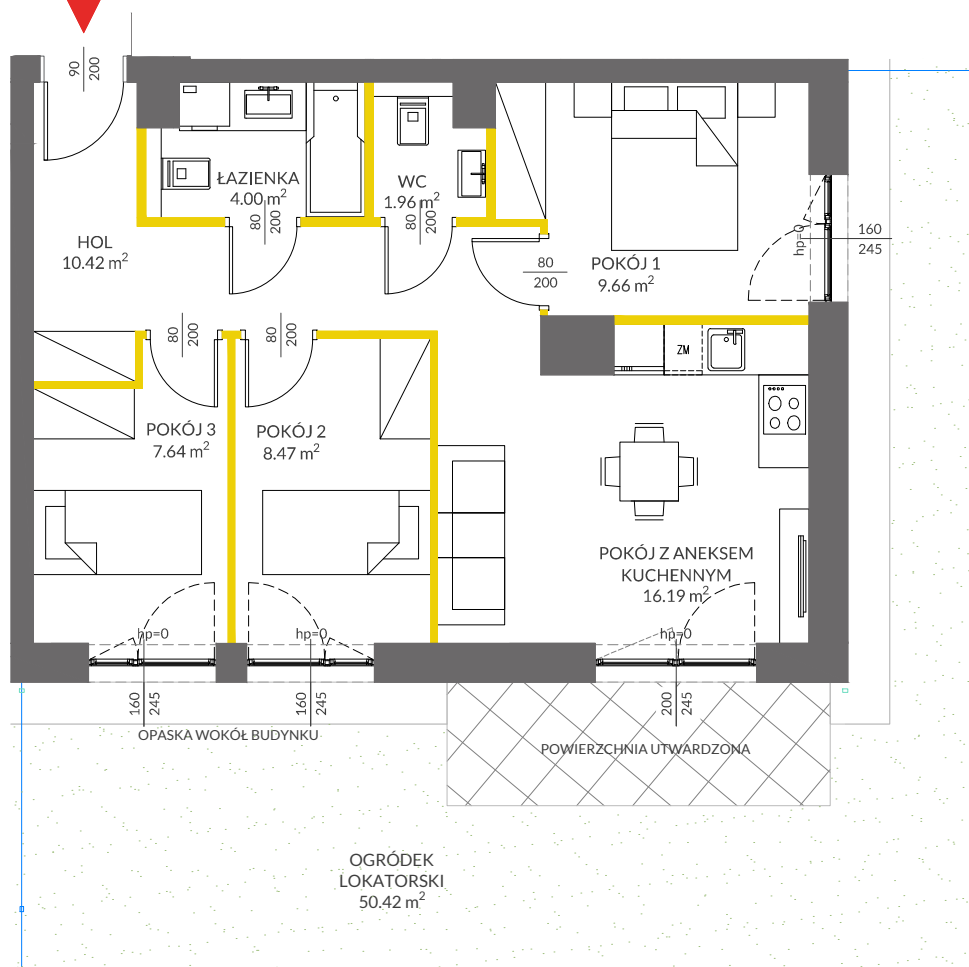


lokal mieszkalny

karta informacyjna inwestycji **wejście**



LEGENDA

- ścianki działowe
- ścianki i obudowy pionów instalacyjnych
- powierzchnia utwardzona
- ogrodzenie ogródka lokatorskiego



VICTORIA DOM

Powierzchnia lokalu obliczona została zgodnie z Polską Normą PN-ISO 9836:2015-12, powołaną w rozporządzeniu Ministra Transportu, Budownictwa i Gospodarki Morskiej z dnia 11 września 2020 roku w sprawie szczegółowego zakresu i formy projektu budowlanego. Powierzchnia rozliczeniowa lokalu, uwzględniająca powierzchnię pod ściankami działowymi, służy do ustalenia ceny sprzedaży. Powierzchnia użytkowa lokalu służy do celów ewidencyjnych i wycenstoksięgowych. Instalacja wodna i kanalizacyjna doprowadzona do kuchni, łazienki i WC, zakończona korkami, nie schowana w ścianach. Rozprowadzenie instalacji pod przybory leży po stronie Nabywcy. Meble, biały montaż oraz drzwi wewnętrzne nie stanowią elementu wyposażenia lokalu. Deweloper zastrzega sobie możliwość wprowadzenia niewielkich zmian w dalszym etapie inwestycji. Przedstawiona aranżacja lokalu jest przykładowa.



VIVA PIAST6

data sporządzenia karty 27.10.2023

LOKAL NR 173

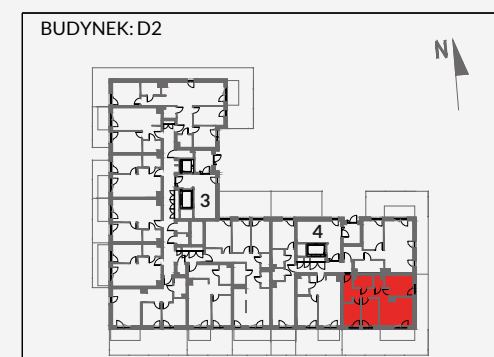
PIĘTRO	0
POKOJE	4
KLATKA	4
POWIERZCHNIA ROZLICZENIOWA	60.52 m²
POWIERZCHNIA UŻYTKOWA	58.34 m²

HOL	10.42 m ²
POKÓJ Z ANEKSEM KUCHENNYM	16.19 m ²
ŁAZIENKA	4.00 m ²
WC	1.96 m ²
POKÓJ 1	9.66 m ²
POKÓJ 2	8.47 m ²
POKÓJ 3	7.64 m ²

POWIERZCHNIA POD ŚCIANKAMI DZIAŁOWYMI	2.18 m ²
---------------------------------------	---------------------

OGRÓDEK LOKATORSKI	50.42 m²
---------------------------	----------------------------

POŁOŻENIE LOKALU W BUDYNKU:



MIESZKANIA POWTARZALNE: -

Adres inwestycji: Kraków, ul. Piasta Kołodzieja 82

BIURO SPRZEDAŻY

📞 12 351 05 01