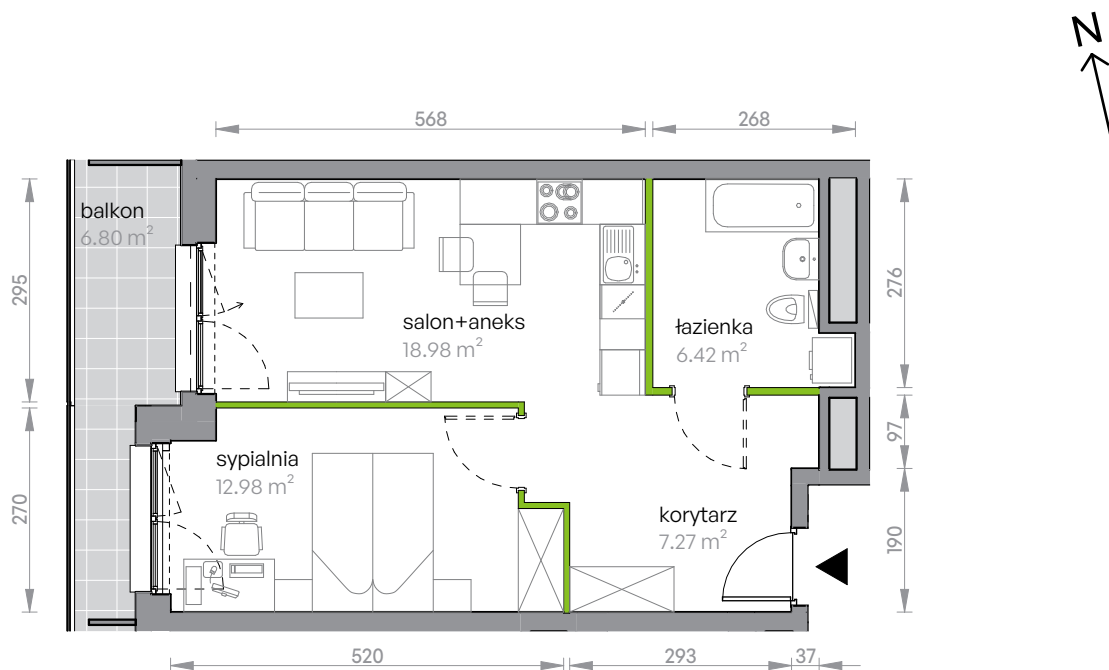


# Legnicka Vita

## L2/1/3

Powierzchnia **45.65 m<sup>2</sup>**

Piętro 1

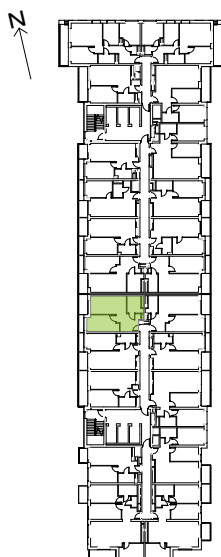


Aranżacja mieszkania jest przykładowa

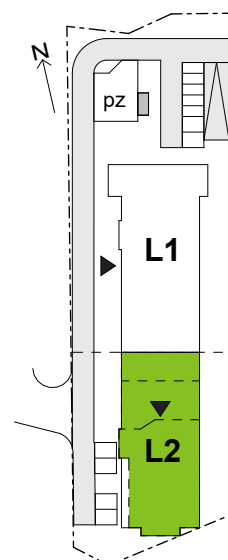
### Powierzchnia użytkowa

korytarz	7.27 m <sup>2</sup>
salon+aneks	18.98 m <sup>2</sup>
sypialnia	12.98 m <sup>2</sup>
łazienka	6.42 m <sup>2</sup>
<b>Razem</b>	<b>45.65 m<sup>2</sup></b>
+ balkon	6.80 m <sup>2</sup>

### Rzut kondygnacji Piętro 1



### Plan osiedla Budynek L2



U nas nigdy nie płacisz za powierzchnię pod ścianami działowymi