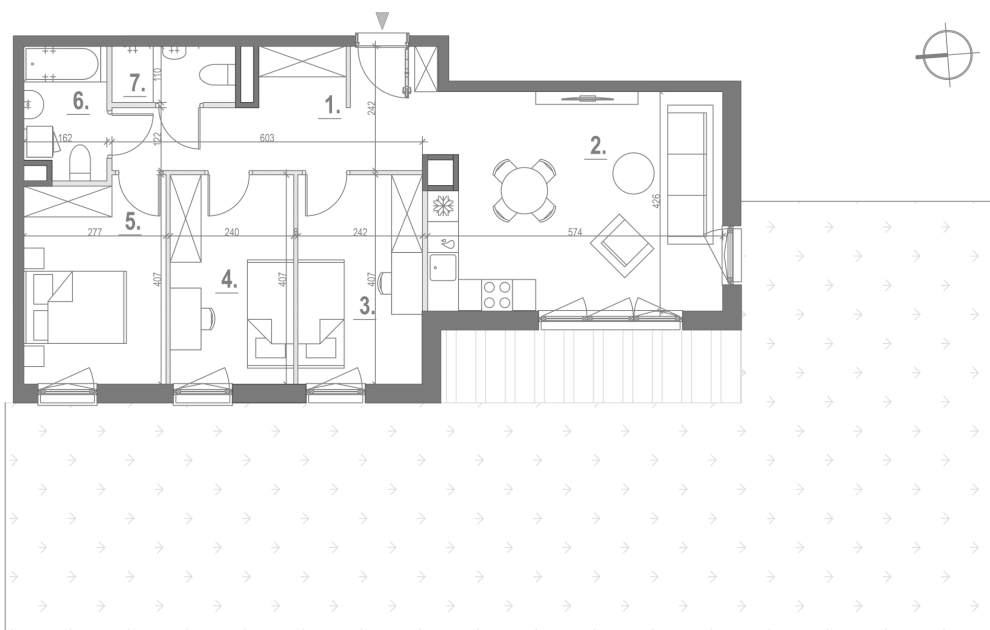




Wiślane Klimaty

Biuro sprzedaży mieszkań: ul. Twardowskiego 65, Kraków | tel: 12 300 40 00

start.com.pl



Uwaga!

1. Podane wymiary należy traktować orientacyjnie.
2. Powierzchnia jest obliczona w świetle pionowych przegród w stanie wykończonym, przy uwzględnieniu tynków i okładzin o grubości 1cm, na poziomym podłożu bez uwzględnienia listew przypodłogowych, progów itp. Wymiary podane są w stanie bez wykończenia.



Zeskanuj kod i dowiedz się więcej.

Dane podstawowe

Nazwa inwestycji:	Wiślane Klimaty
Lokalizacja:	ul. Myśliwska 68c
Mieszkanie nr:	4
Piętro:	0
Termin realizacji:	2025-10-30

Dane mieszkania

1. przedpokój	11,63 m ²
2. salon z aneksem kuchennym	23,61 m ²
3. pokój	9,73 m ²
4. pokój	9,73 m ²
5. sypialnia	10,78 m ²
6. łazienka	3,94 m ²
7. WC	2,59 m ²
Powierzchnia użytkowa:	72,01m²
Ogródek:	114,71 m ²

Uwaga! Sprzedaż mieszkań wyłącznie z miejscem parkingowym/postojowym.

