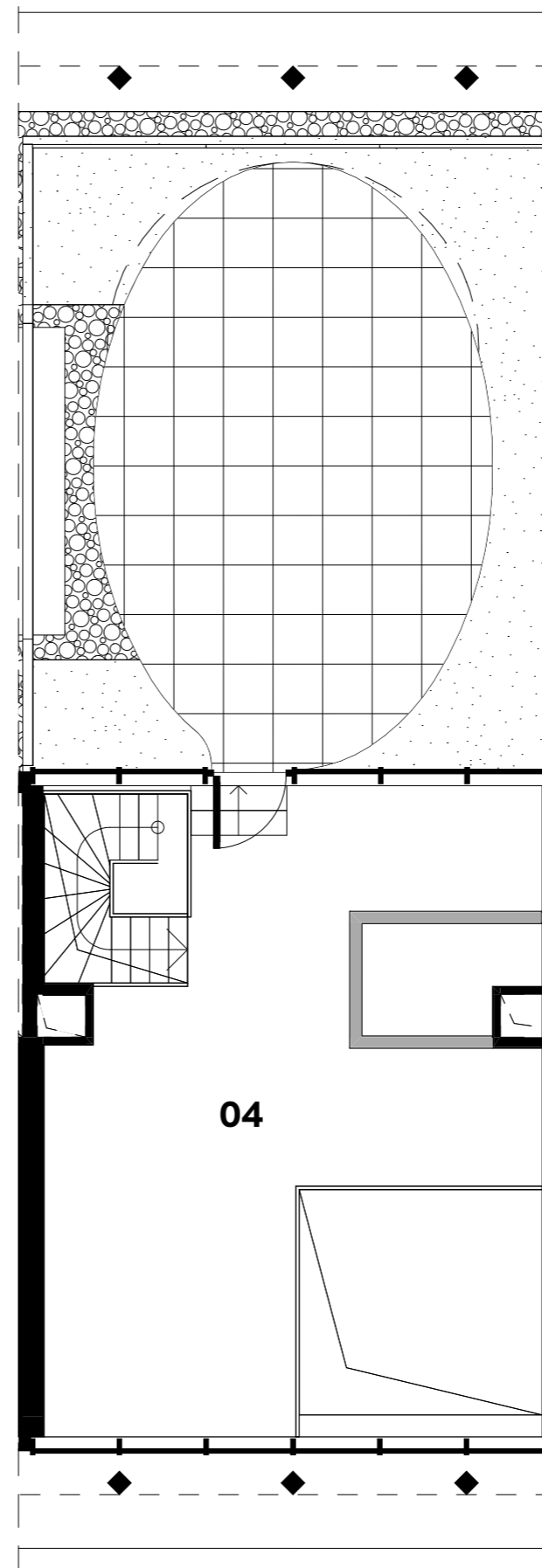
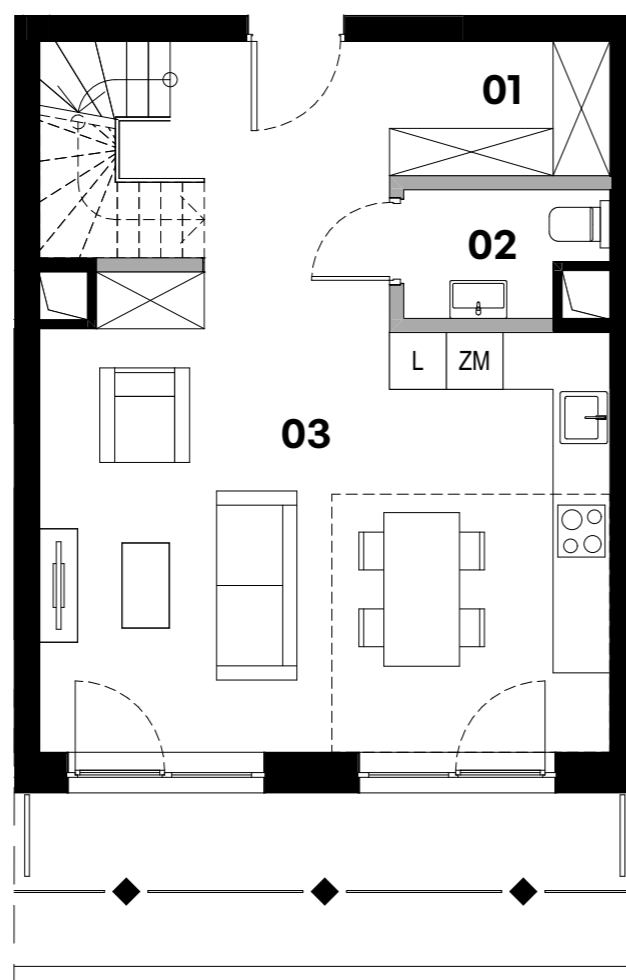


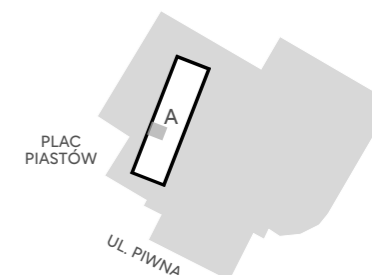
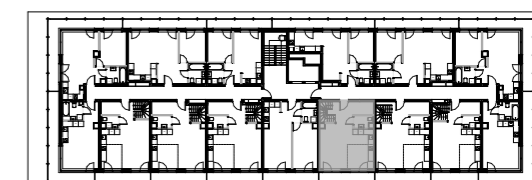
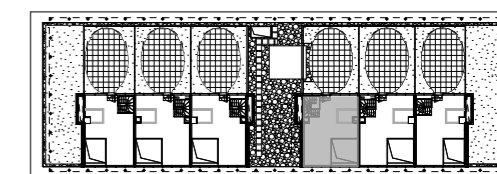
A.75



Powierzchnia dla rozliczenia ceny **74,51m²**

Powierzchnia użytkowa **73,53m²**

01 Przedpokój	12,08 m ²
02 Łazienka 1	2,60 m ²
03 Salon z aneksem kuchennym	28,78 m ²
04 Antresola	30,07 m ²
Powierzchnia pod ściankami	0,98 m ²
Taras	52,11 m ²



POKOJE

2

PIĘTRO

5i6

ściany działowe



Powierzchnie pomieszczeń zgodnie z Polską Normą PN-ISO 9836: 2022-07.
Niniejsza karta katalogowa przedstawia przykładową aranżację mieszkania.

Biuro sprzedaży mieszkań

**Parking przy Gliwickim Centrum
Handlowym, wejście od
ul. Dworcowej, 44-110 Gliwice**

**+48 600 700 603
www.browarhugoscobel.pl**