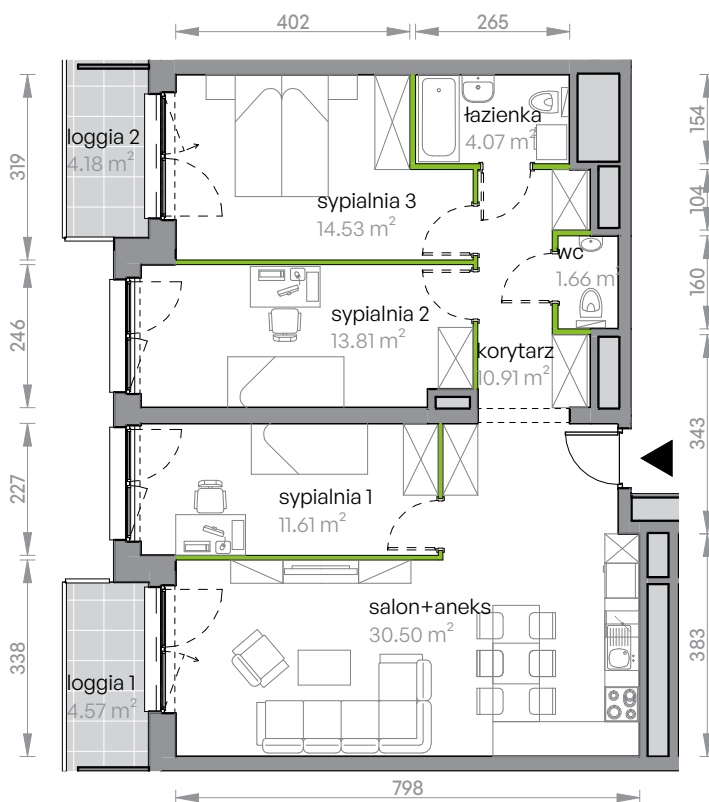


# Legnicka Vita

## L1/9/95

Powierzchnia **87.09 m<sup>2</sup>**

**Piętro 9**



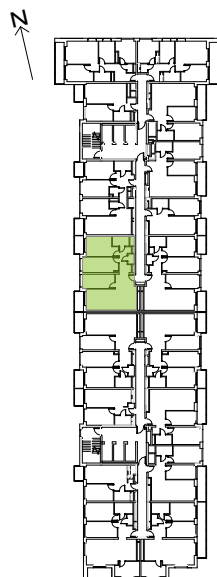
Aranżacja mieszkania jest przykładowa

### Powierzchnia użytkowa

korytarz	10.91 m <sup>2</sup>
salon+aneks	30.50 m <sup>2</sup>
sypialnia 1	11.61 m <sup>2</sup>
sypialnia 2	13.81 m <sup>2</sup>
sypialnia 3	14.53 m <sup>2</sup>
wc	1.66 m <sup>2</sup>
łazienka	4.07 m <sup>2</sup>
<b>Razem</b>	<b>87.09 m<sup>2</sup></b>
+ loggia 1	4.57 m <sup>2</sup>
+ loggia 2	4.18 m <sup>2</sup>

U nas nigdy nie płacisz za powierzchnię pod ścianami działowymi

### Rzut kondygnacji Piętro 9



### Plan osiedla Budynek L1

