

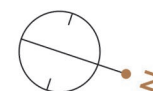
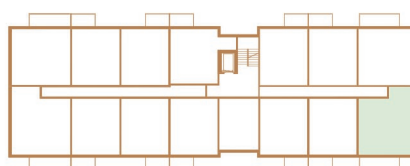
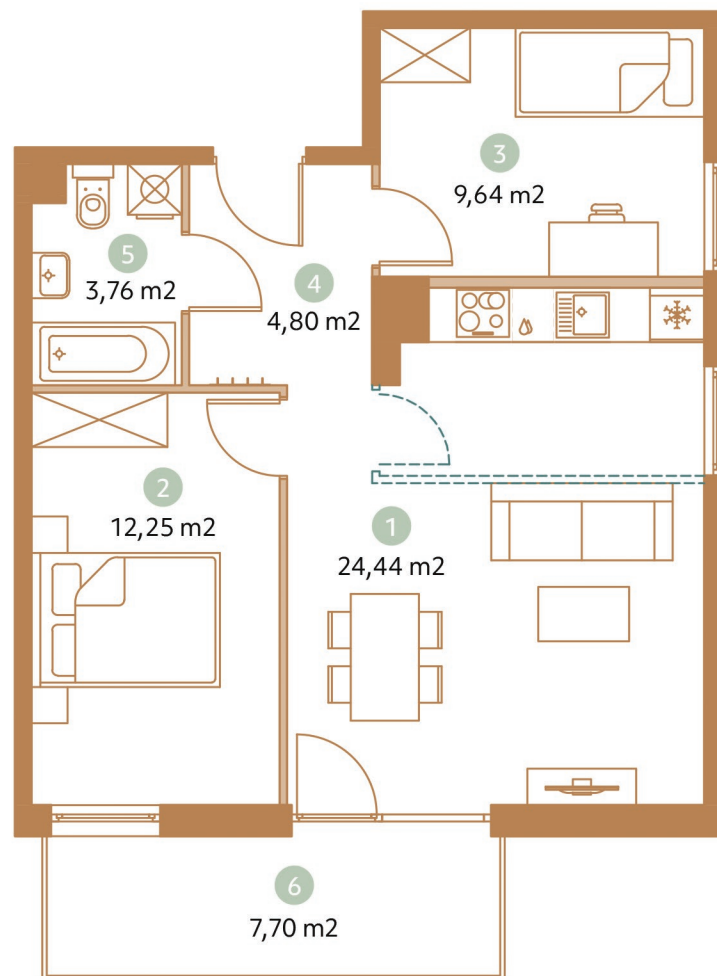


Mieszkanie **E 19/1**  
Adres **Gdańsk, ul. Hokejowa 27**

**Hanza**

Hanza Grupa Inwestycyjna Sp. z o.o.  
biuro.sprzedazy@hanza.gda.pl  
+48 608 234 235  
hanza.gda.pl

Powierzchnia użytkowa	<b>54,89 m<sup>2</sup></b>
Piętro	1
Liczba pokoi	3
1 Pokój z aneksem	24,44 m <sup>2</sup>
2 Pokój 1	12,25 m <sup>2</sup>
3 Pokój 2	9,64 m <sup>2</sup>
4 Przedpokój	4,80 m <sup>2</sup>
5 Łazienka z WC	3,76 m <sup>2</sup>
6 Balkon	7,70 m <sup>2</sup>



0m 1m 2m 3m 4m

- Ścianki nadające się do demontażu
- Ściany nie nadające się do demontażu
- Propozycja aranżacji (niewykonywana w standardzie)

Rzut lokalu mieszkalnego jest poglądowy, nie stanowi oferty handlowej i nie jest przeznaczona do celów budowlano-wykończeniowych. Powierzchnie pomieszczeń zostały obliczone przy założeniu tynku grubości 1,5 cm zgodnie z normą nr PN-ISO9836:2022-07. Wymiary i lokalizacja elementów mogą nieznacznie różnić się w rzeczywistości.