

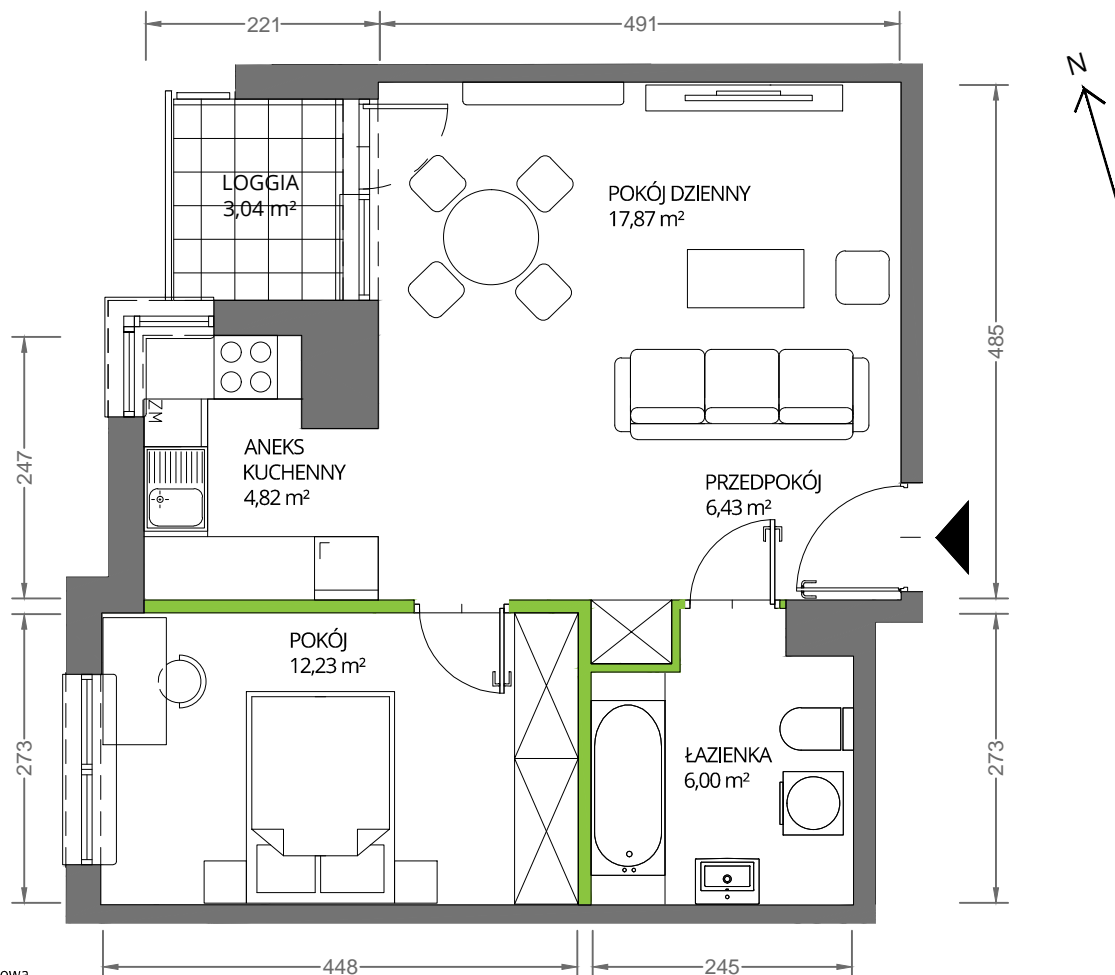
Krakowska Vita

nr 281



Powierzchnia **47,35 m²**

Piętro **2**



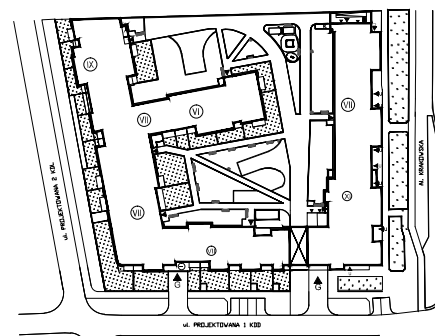
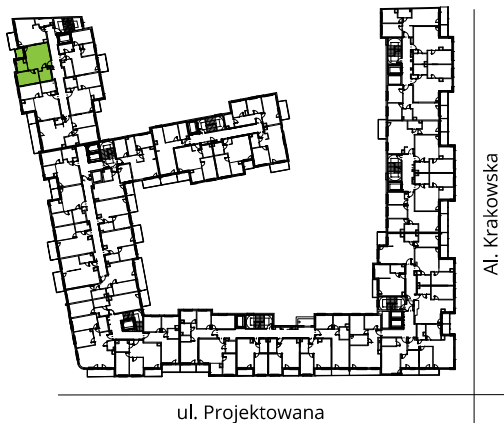
Aranżacja mieszkania jest przykładowa

Powierzchnia **użytkowa**

Rzut kondygnacji **Piętro 2**

Plan osiedla

pokój dzienny	17,87 m ²
pokój	12,23 m ²
aneks kuchenny	4,82 m ²
łazienka	6,00 m ²
przedpokój	6,43 m ²
Razem	47,35 m²
+ loggia	3,04 m ²



U nas nigdy nie płacisz za powierzchnię pod ścianami działowymi